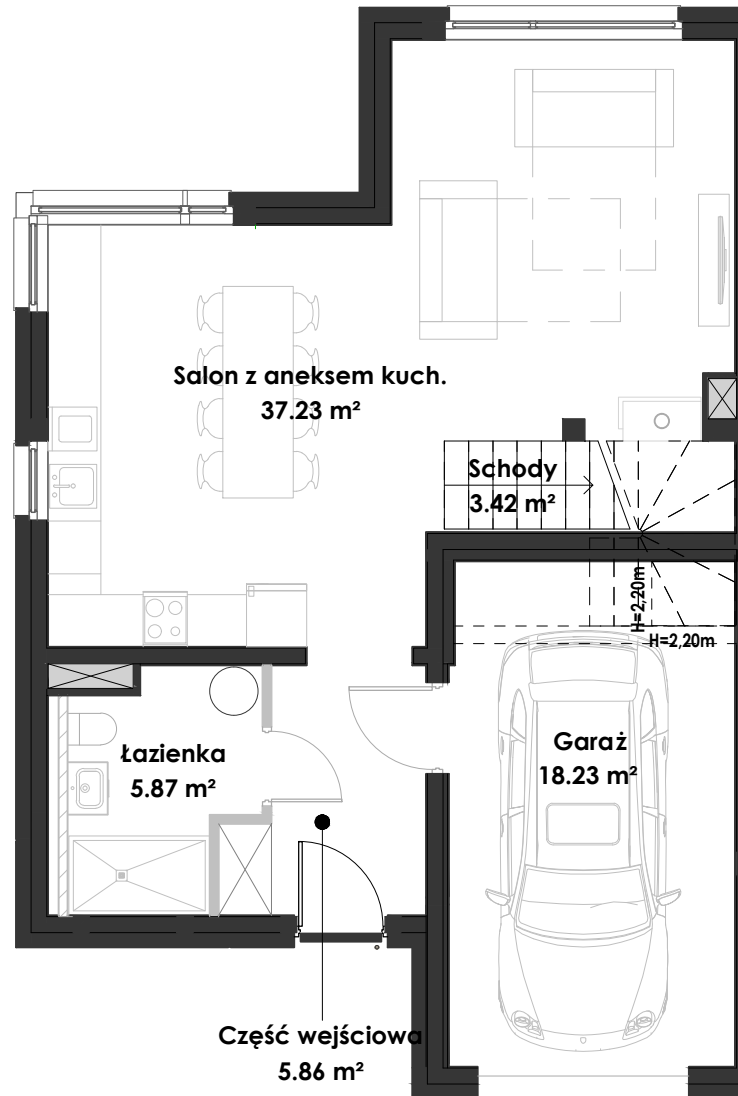
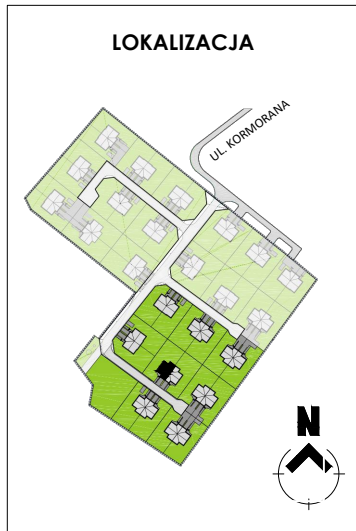


**ZAŁĄCZNIK NR 1 - RZUT LOKALU**  
**PRZYKŁADOWA ARANŻACJA WNĘTRZA**



— Ścianki działowe nadające się do demontażu

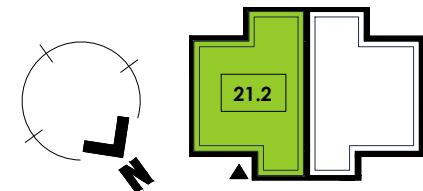
▨ Inne ścianki nadające się do demontażu niebędące elementami lokalu; usytuowanie przykładowe; ścianki nie będą wykonane w ramach umowy deweloperskiej

# OSIEDLE GDYNIA WICZLINO II

Gdynia, ul. Kormorana

## Grand House Premium

Budynek:	<b>GHP-21</b>
Lokal:	<b>21.2</b>
Kondygnacja:	<b>parter</b>
Powierzchnia użytk.:	<b>135.1 m<sup>2</sup></b>
Pow. sprzedaż.:	<b>158.4 m<sup>2</sup></b>
Pow. działki:	<b>ok. 441 m<sup>2</sup></b>



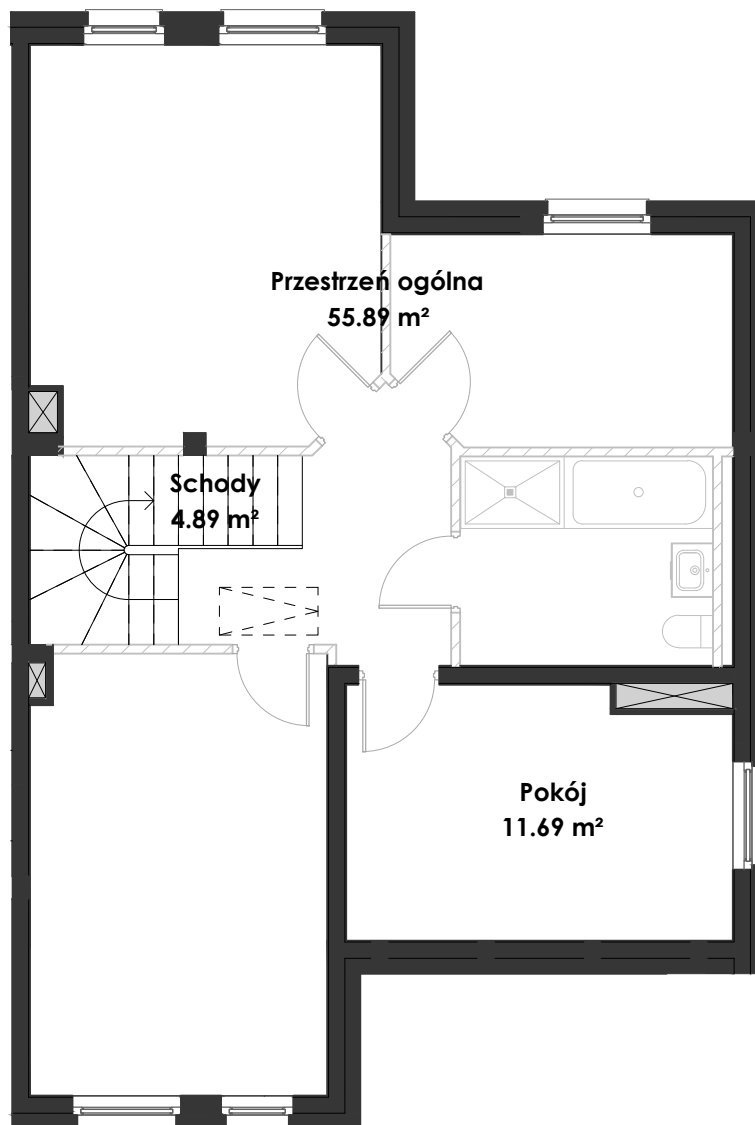
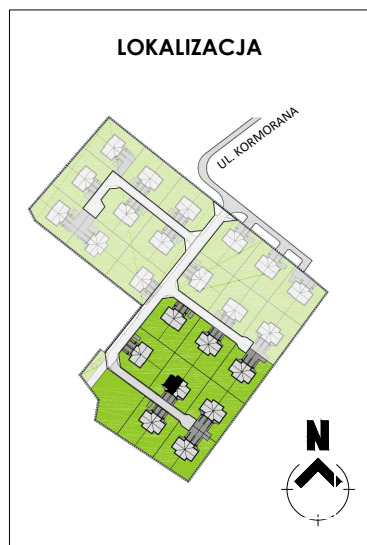
ID: GWII/GHP/21.2

Powierzchnia lokali to pow. użytkowa zgodnie z PN-ISO 9836:1997 określona w rozporządzeniu Ministra Transportu, Budownictwa i Gospodarki Morskiej z dn. 25.04.2012r. w sprawie szczegółowego zakresu i formy projektu budowlanego (Dz. U. z 2012r. poz 462).

Przekreśleniem oznaczono przestrzenie wyłączone z korzystania oraz przeznaczone np. pod instalacje (np. kominy).

**Biuro sprzedaży:**  
Gdynia, ul. Śląska 35/37

**Dane kontaktowe:**  
tel. +48 572 36 12 13  
sprzedaz@willbud.pl  
www.willbud.pl



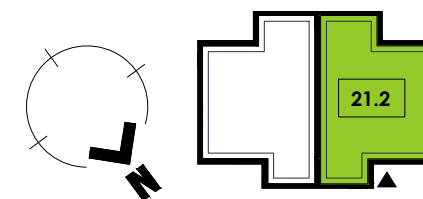
Inne ściany nadające się do demontażu niebędące elementami lokalu; usytuowanie przykładowe; ściany nie będą wykonane w ramach umowy deweloperskiej

# OSIEDLE GDYNIA WICZLINO II

Gdynia, ul. Kormorana

## Grand House Premium

Budynek:	<b>GHP-21</b>
Lokal:	<b>21.2</b>
Kondygnacja:	<b>I piętro</b>
Powierzchnia użytk.:	<b>135.1 m<sup>2</sup></b>
Pow. sprzedaż.:	<b>158.4 m<sup>2</sup></b>
Pow. działki:	<b>ok. 441 m<sup>2</sup></b>



ID: GWII/GHP/21.2

Powierzchnia lokalu to pow. użytkowa zgodnie z PN-ISO 9836:1997 określona w rozporządzeniu Ministra Transportu, Budownictwa i Gospodarki Morskiej z dn. 25.04.2012r. w sprawie szczegółowego zakresu i formy projektu budowlanego (Dz. U. z 2012r. poz 462).

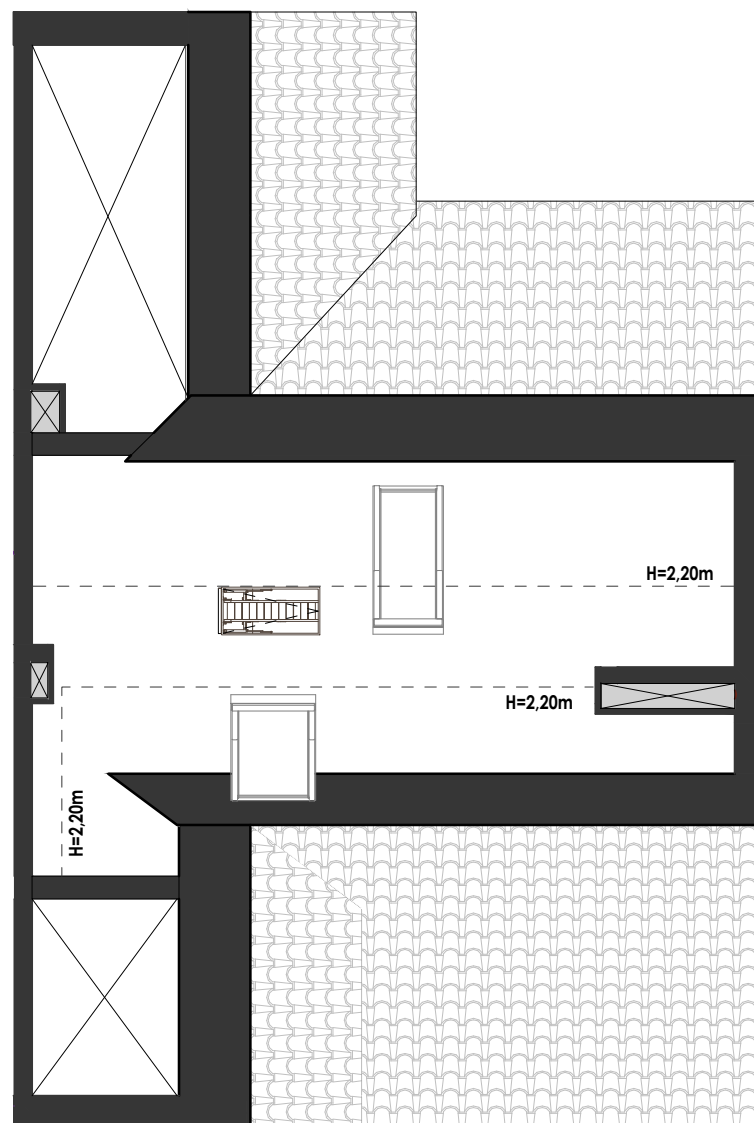
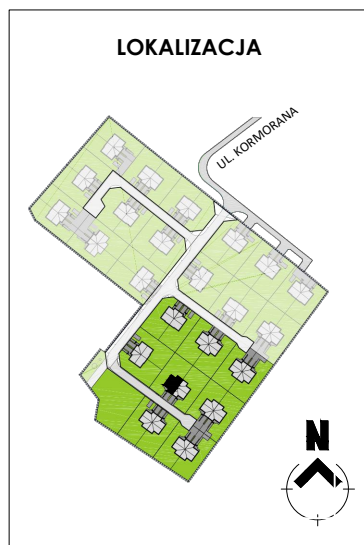
Przekreśleniem oznaczono przestrzeń wyłączone z korzystania oraz przeznaczone np. pod instalacje (np. kominy).

**Biuro sprzedaży:**  
Gdynia, ul. Śląska 35/37

**Dane kontaktowe:**  
tel. +48 572 36 12 13  
sprzedaz@willbud.pl  
www.willbud.pl



**WILLBUD**

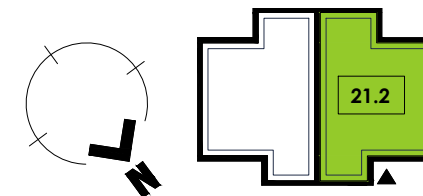


# OSIEDLE GDYNIA WICZLINO II

Gdynia, ul. Kormorana

## Grand House Premium

Budynek:	<b>GHP-21</b>
Lokal:	<b>21.2</b>
Kondygnacja:	<b>poddasze*</b>
Powierzchnia użytk.:	<b>135.1 m<sup>2</sup></b>
Pow. sprzedaż.:	<b>158.4 m<sup>2</sup></b>
Pow. działki:	<b>ok. 441 m<sup>2</sup></b>



ID: GWII/GHP/21.2

Powierzchnia lokali to pow. użytkowa zgodnie z PN-ISO 9836:1997 określona w rozporządzeniu Ministra Transportu, Budownictwa i Gospodarki Morskiej z dn. 25.04.2012r. w sprawie szczegółowego zakresu i formy projektu budowlanego (Dz. U. z 2012r. poz 462).

Przekreśleniem oznaczono przestrzenie wyłączone z korzystania oraz przeznaczone np. pod instalacje (np. kominy).

\*poddasze nieużytkowe

**Biuro sprzeda ży:**  
Gdynia, ul. Śląska 35/37

**Dane kontaktowe:**  
tel. +48 572 36 12 13  
sprzedaz@willbud.pl  
www.willbud.pl