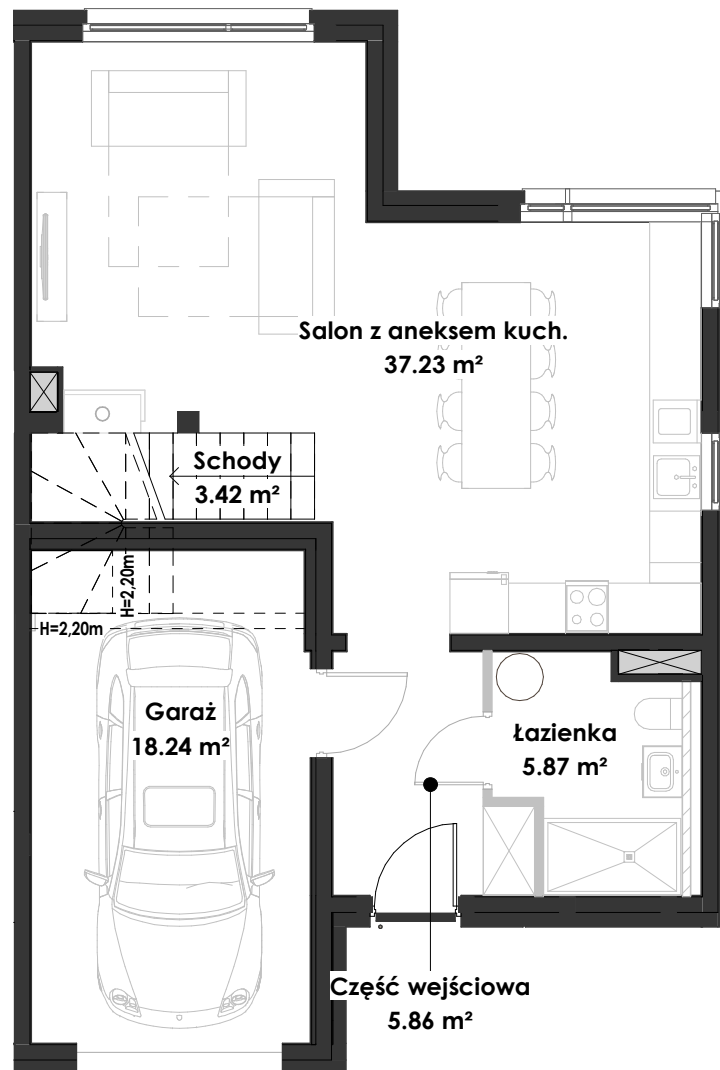
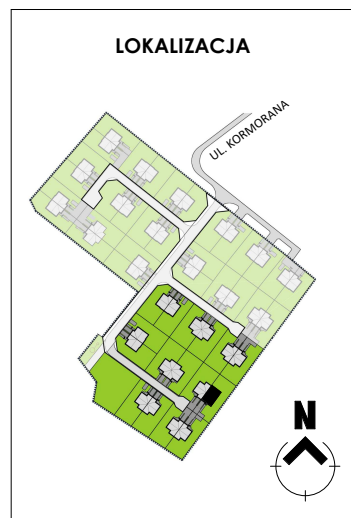



OSIEDLE GDYNIA WICZLINO II


Gdynia, ul. Kormorana

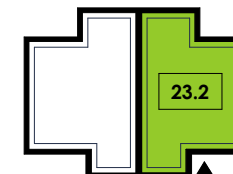
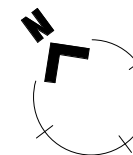
Grand House Premium

Budynek:	GHP-23
Lokal:	23.2
Kondygnacja:	parter
Powierzchnia użytk.:	135.1 m²
Pow. sprzedaż.:	158.4 m²
Pow. działki:	ok. 463 m²



 Ściany działowe nadające się do demontażu

 Inne ściany nadające się do demontażu niebędące elementami lokalu; usytuowanie przykładowe; ściany nie będą wykonane w ramach umowy deweloperskiej



ID: GWII/GHP/23.2

Powierzchnia lokali to pow. użytkowa zgodnie z PN-ISO 9836:1997 określona w rozporządzeniu Ministra Transportu, Budownictwa i Gospodarki Morskiej z dn. 25.04.2012r. w sprawie szczegółowego zakresu i formy projektu budowlanego (Dz. U. z 2012r. poz 462).

Przekreśleniem oznaczono przestrzenie wyłączone z korzystania oraz przeznaczone np. pod instalacje (np. kominy).

Biuro sprzedaży:
Gdynia, ul. Śląska 35/37

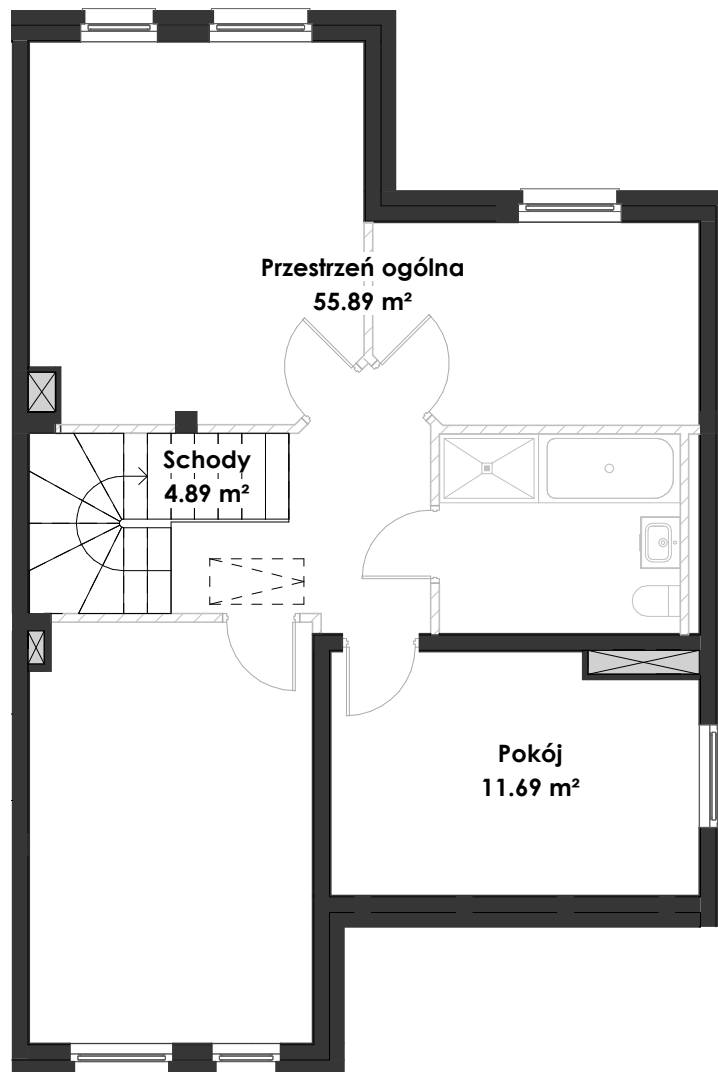
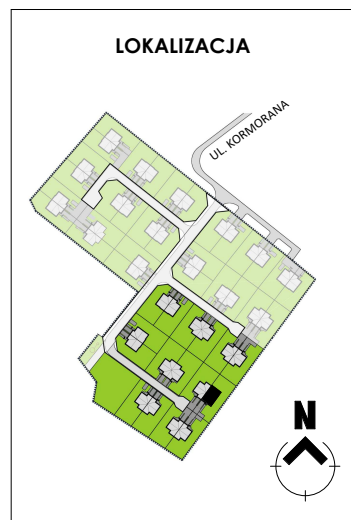
Dane kontaktowe:
tel. +48 572 36 12 13
sprzedaz@willbud.pl
www.willbud.pl


OSIEDLE GDYNIA WICZLINO II

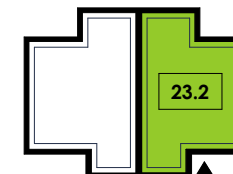
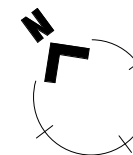
Gdynia, ul. Kormorana

Grand House Premium

Budynek:	GHP-23
Lokal:	23.2
Kondygnacja:	I piętro
Powierzchnia użytk.:	135.1 m²
Pow. sprzedaż.:	158.4 m²
Pow. działki:	ok. 463 m²



 Inne ścianki nadające się do demontażu niebędące elementami lokalu; usytuowanie przykładowe; ścianki nie będą wykonane w ramach umowy deweloperskiej



ID: GWII/GHP/23.2

Powierzchnia lokali to pow. użytkowa zgodnie z PN-ISO 9836:1997 określona w rozporządzeniu Ministra Transportu, Budownictwa i Gospodarki Morskiej z dn. 25.04.2012r. w sprawie szczegółowego zakresu i formy projektu budowlanego (Dz. U. z 2012r. poz 462).

Przekreśleniem oznaczono przestrzenie wyłączone z korzystania oraz przeznaczone np. pod instalacje (np. kominy).

Biuro sprzedaży:
Gdynia, ul. Śląska 35/37

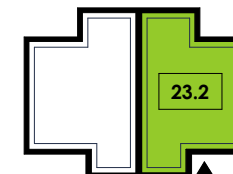
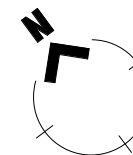
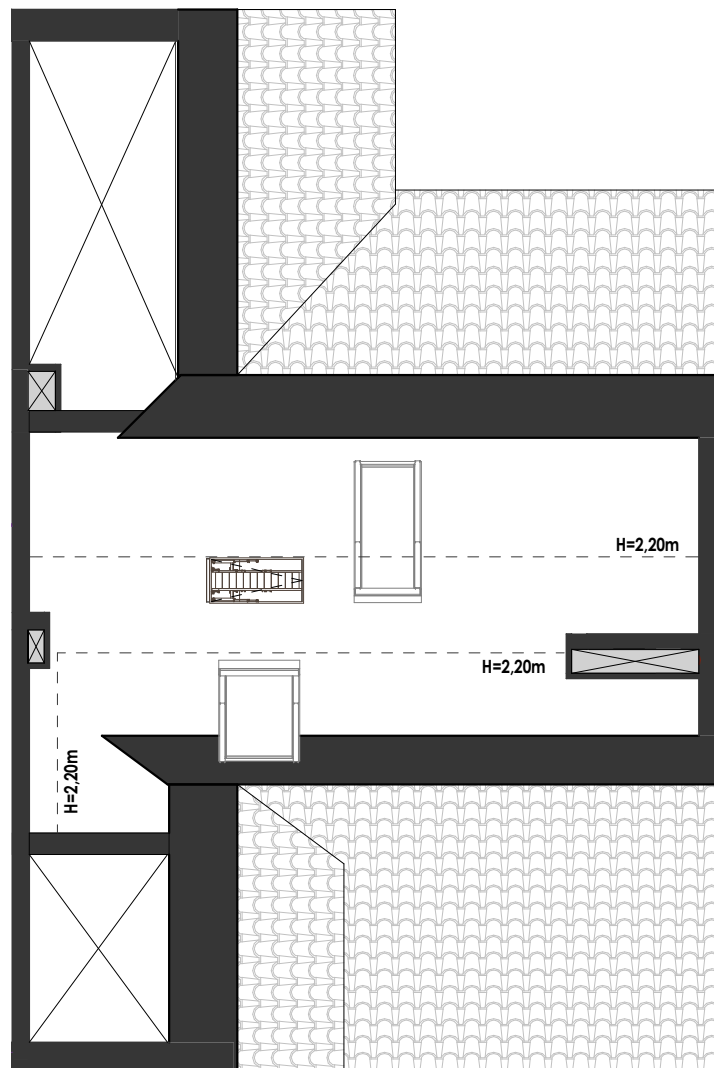
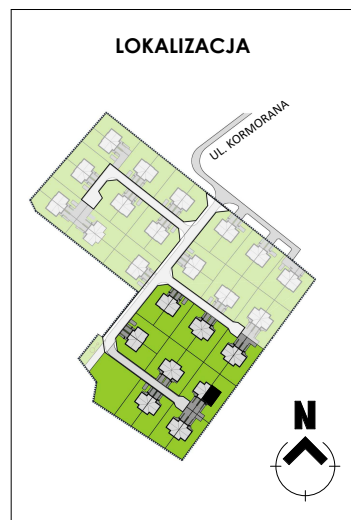
Dane kontaktowe:
tel. +48 572 36 12 13
sprzedaz@willbud.pl
www.willbud.pl

OSIEDLE GDYNIA WICZLINO II

Gdynia, ul. Kormorana

Grand House Premium

Budynek:	GHP-23
Lokal:	23.2
Kondygnacja:	poddasze*
Powierzchnia użytk.:	135.1 m²
Pow. sprzedaż.:	158.4 m²
Pow. działki:	ok. 463 m²



ID: GWII/GHP/23.2

Powierzchnia lokali to pow. użytkowa zgodnie z PN-ISO 9836:1997 określona w rozporządzeniu Ministra Transportu, Budownictwa i Gospodarki Morskiej z dn. 25.04.2012r. w sprawie szczegółowego zakresu i formy projektu budowlanego (Dz. U. z 2012r. poz 462).

Przekreśleniem oznaczono przestrzenie wyłączone z korzystania oraz przeznaczone np. pod instalacje (np. kominy).

*poddasze nieużytkowe

Biuro sprzedaży:
Gdynia, ul. Śląska 35/37

Dane kontaktowe:
tel. +48 572 36 12 13
sprzedaz@willbud.pl
www.willbud.pl