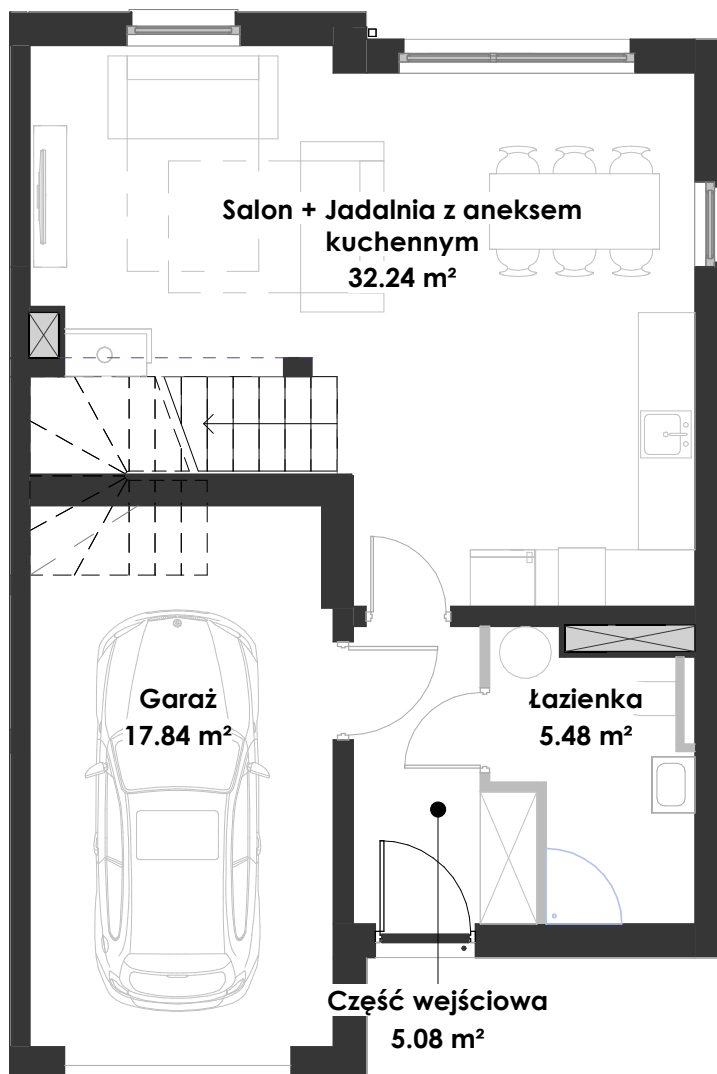
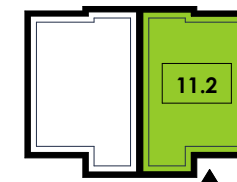


GDYNIA WICZLINO II

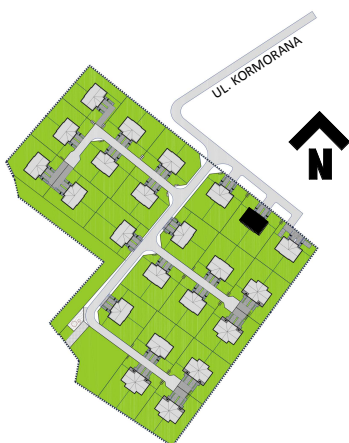
Gdynia, ul. Kormorana

Grand House Comfort

Budynek:	GHC-11
Mieszkanie:	11.2
Kondygnacja:	parter
Powierzchnia wewn.:	125,93 m²
Powierzchnia użytk.:	120,1 m²
Pow. sprzedaż.:	135,1 m²
Pow. działki:	ok. 439 m²



LOKALIZACJA



ID: GWII-GHC-11.2

Powierzchnia lokali to pow. użytkowa zgodnie z PN-ISO 9836:1997 określona w rozporządzeniu Ministra Transportu, Budownictwa i Gospodarki Morskiej z dn. 25.04.2012r. w sprawie szczegółowego zakresu i formy projektu budowlanego (Dz. U. z 2012r. poz 462).

Biuro sprzedaży:
Gdynia, ul. Śląska 35/37

Dane kontaktowe:
tel. +48 572 36 12 13
sprzedaz@willbud.pl
www.willbud.pl

GDYNIA WICZLINO II

Gdynia, ul. Kormorana

Grand House Comfort

Budynek:	GHC-11
Mieszkanie:	11.2
Kondygnacja:	I piętro
Powierzchnia wewn.:	125,93 m²
Powierzchnia użytk.:	120,1 m²
Pow. sprzedaż.:	135,1 m²
Pow. działki:	ok. 439 m²

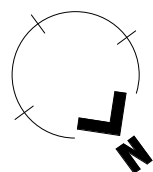


ID: GWII-GHC-11.2

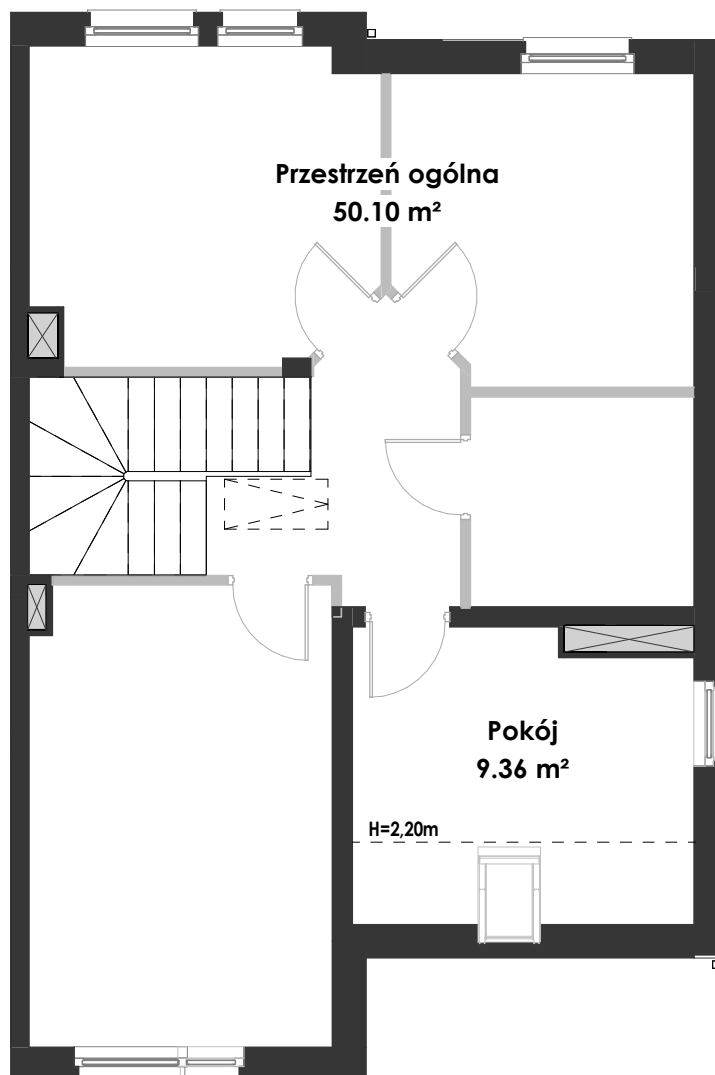
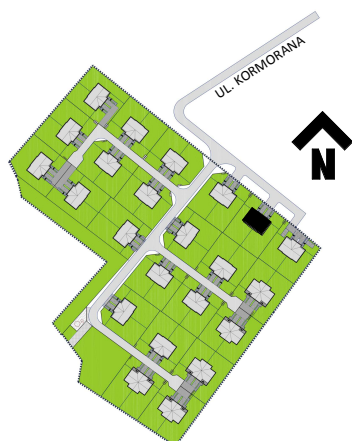
Powierzchnia lokali to pow. użytkowa zgodnie z PN-ISO 9836:1997 określona w rozporządzeniu Ministra Transportu, Budownictwa i Gospodarki Morskiej z dn. 25.04.2012r. w sprawie szczegółowego zakresu i formy projektu budowlanego (Dz. U. z 2012r. poz 462).

Biuro sprzedaży:
Gdynia, ul. Śląska 35/37

Dane kontaktowe:
tel. +48 572 36 12 13
sprzedaz@willbud.pl
www.willbud.pl



LOKALIZACJA

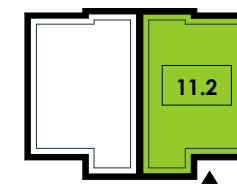


GDYNIA WICZLINO II

Gdynia, ul. Kormorana

Grand House Comfort

Budynek:	GHC-11
Mieszkanie:	11.2
Kondygnacja:	strych
Powierzchnia wewn.:	125,93 m²
Powierzchnia użytk.:	120,1 m²
Pow. sprzedaż.:	135,1 m²
Pow. działki:	ok. 439 m²

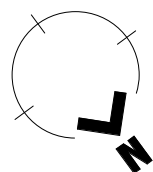


ID: GWII-GHC-11.2

Powierzchnia lokali to pow. użytkowa zgodnie z PN-ISO 9836:1997 określona w rozporządzeniu Ministra Transportu, Budownictwa i Gospodarki Morskiej z dn. 25.04.2012r. w sprawie szczegółowego zakresu i formy projektu budowlanego (Dz. U. z 2012r. poz 462).

Biuro sprzedaży:
Gdynia, ul. Śląska 35/37

Dane kontaktowe:
tel. +48 572 36 12 13
sprzedaz@willbud.pl
www.willbud.pl



LOKALIZACJA

