

# GDYNIA WICZLINO II

Gdynia, ul. Kormorana

## Grand House Comfort

Budynek:	<b>GHC-15</b>
Mieszkanie:	<b>15.1</b>
Kondygnacja:	<b>parter</b>
Powierzchnia wewn.:	<b>125,93 m<sup>2</sup></b>
Powierzchnia użytk.:	<b>120,1 m<sup>2</sup></b>
Pow. sprzedaż.:	<b>135,1 m<sup>2</sup></b>
Pow. działki:	<b>ok. 427 m<sup>2</sup></b>

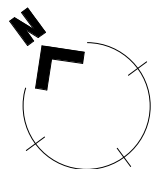


ID: GWII-GHC-15.1

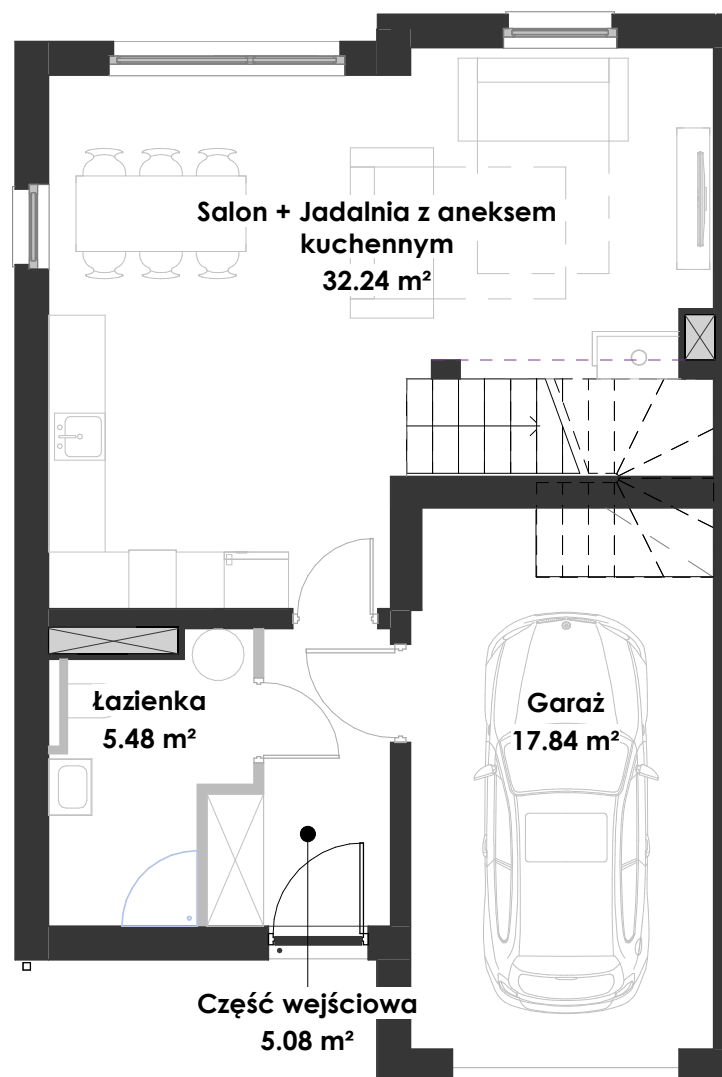
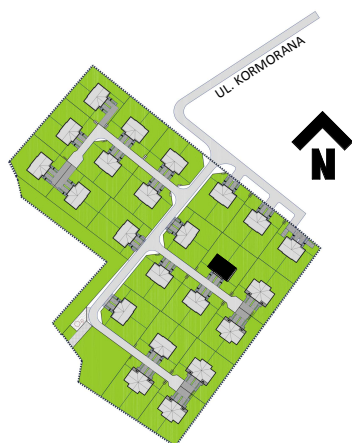
Powierzchnia lokali to pow. użytkowa zgodnie z PN-ISO 9836:1997 określona w rozporządzeniu Ministra Transportu, Budownictwa i Gospodarki Morskiej z dn. 25.04.2012r. w sprawie szczegółowego zakresu i formy projektu budowlanego (Dz. U. z 2012r. poz 462).

**Biuro sprzedaży:**  
Gdynia, ul. Śląska 35/37

**Dane kontaktowe:**  
tel. +48 572 36 12 13  
sprzedaz@willbud.pl  
www.willbud.pl



LOKALIZACJA



# GDYNIA WICZLINO II

Gdynia, ul. Kormorana

## Grand House Comfort

Budynek:	<b>GHC-15</b>
Mieszkanie:	<b>15.1</b>
Kondygnacja:	<b>I piętro</b>
Powierzchnia wewn.:	<b>125,93 m<sup>2</sup></b>
Powierzchnia użytk.:	<b>120,1 m<sup>2</sup></b>
Pow. sprzedaż.:	<b>135,1 m<sup>2</sup></b>
Pow. działki:	<b>ok. 427 m<sup>2</sup></b>

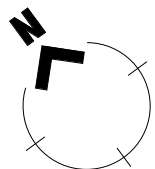


ID: GWII-GHC-15.1

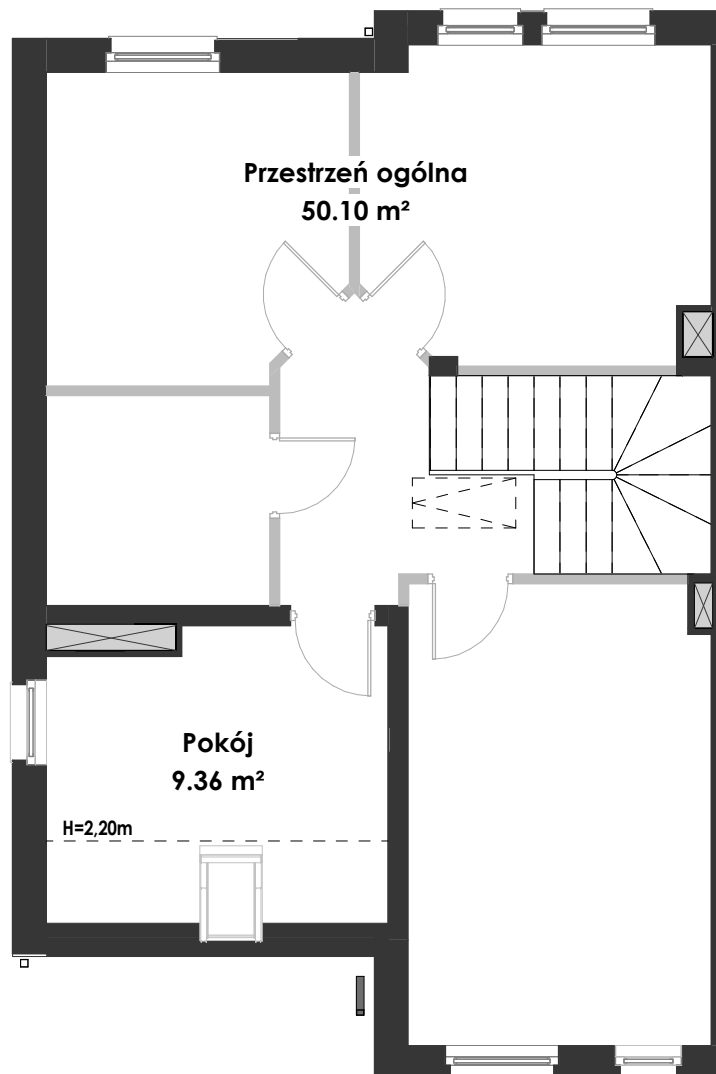
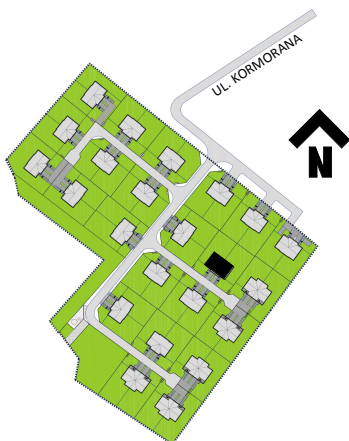
Powierzchnia lokali to pow. użytkowa zgodnie z PN-ISO 9836:1997 określona w rozporządzeniu Ministra Transportu, Budownictwa i Gospodarki Morskiej z dn. 25.04.2012r. w sprawie szczegółowego zakresu i formy projektu budowlanego (Dz. U. z 2012r. poz 462).

**Biuro sprzedaży:**  
Gdynia, ul. Śląska 35/37

**Dane kontaktowe:**  
tel. +48 572 36 12 13  
sprzedaz@willbud.pl  
www.willbud.pl



LOKALIZACJA



# GDYNIA WICZLINO II

Gdynia, ul. Kormorana

## Grand House Comfort

Budynek:	<b>GHC-15</b>
Mieszkanie:	<b>15.1</b>
Kondygnacja:	<b>strych</b>
Powierzchnia wewn.:	<b>125,93 m<sup>2</sup></b>
Powierzchnia użytk.:	<b>120,1 m<sup>2</sup></b>
Pow. sprzedaż.:	<b>135,1 m<sup>2</sup></b>
Pow. działki:	<b>ok. 427 m<sup>2</sup></b>

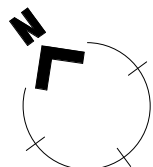


ID: GWII-GHC-15.1

Powierzchnia lokali to pow. użytkowa zgodnie z PN-ISO 9836:1997 określona w rozporządzeniu Ministra Transportu, Budownictwa i Gospodarki Morskiej z dn. 25.04.2012r. w sprawie szczegółowego zakresu i formy projektu budowlanego (Dz. U. z 2012r. poz 462).

**Biuro sprzedaży:**  
Gdynia, ul. Śląska 35/37

**Dane kontaktowe:**  
tel. +48 572 36 12 13  
sprzedaz@willbud.pl  
www.willbud.pl



LOKALIZACJA

