
 Ścianka działowa


JANOWO PARK

Rumia, ul. Błóń Janowskich / ul. Dębogórska

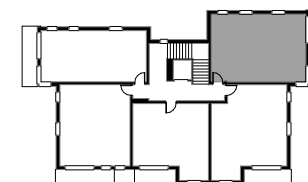
Budynek:	09/H6
Oznaczenie na PZT:	09/H6
Kondygnacja:	II piętro
Mieszkanie:	M15
Powierzchnia użyt.:	54.35 m²
Pow. balkonu:	5.13 m²

Budynek 10 - MIESZKANIE 15 - 54.35 m²

Przedpokój	8.56 m ²
Łazienka	4.87 m ²
Salon z aneksem kuch.	24.48 m ²
Sypialnia - 1	8.13 m ²
Sypialnia - 2	6.70 m ²

 *powierzchnia ścian działowych - ok. 1.61m²

Lokalizacja mieszkania w budynku



ID: OJP/B09/P2/M15

Powierzchnia lokali to pow. użytkowa zgodnie z PN-ISO 9836:1997 określona w rozporządzeniu Ministra Transportu, Budownictwa i Gospodarki Morskiej z dn. 25.04.2012r. w sprawie szczegółowego zakresu i formy projektu budowlanego (Dz. U. z 2012r. poz 462).

Biura sprzedaży:

Gdynia, ul. Śląska 35/37
 Rumia, ul. Dębogórska 132

Dane kontaktowe:

tel. +48 572 36 12 13
 biuro@willbud.pl
 www.willbud.pl


WILLBUD

JANOWO PARK

Rumia, ul. Błóń Janowskich / ul. Dębogórska

Budynek: **09**

ul. Błóń Janowskich
Dojazd od ul. Dębogórskiej



WILLBUD



Biura sprzedaży:

Gdynia, ul. Śląska 35/37
Rumia, ul. Dębogórska 132

Dane kontaktowe:

tel. +48 572 36 12 13
biuro@willbud.pl
www.willbud.pl

