



WILLBUD

ZAŁĄCZNIK NR 1 DO UMOWY REZERWACYJNEJ LOKALU USŁUGOWEGO

OSIEDLE JANOWO
PARK II

Rumia, ul. Błóż Janowskich

Klatka: **A**

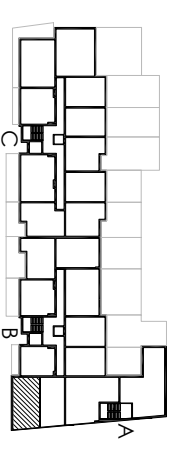
Lokal: **03B**

Kondygnacja: **parter**

Pow. użytkowa: **47.78 m²**

Powierzchnia lokali to powierzchnia użytkowa zgodnie z PN-ISO 9836:1997 określona w rozporządzeniu Ministra Transportu, Budownictwa i Gospodarki Morskiej z dnia 25.04.2012r. w sprawie szczegółowego zakresu i formy projektu budowlanego (Dz. U. z 2012r. poz 462).

 Ścianki działowe nadające się do demontażu



schemat rzutu parteru

ID: OJP2/A/P0/03B

Biura sprzedaży:

Rumia, ul. Błóż Janowskich 23
Gdynia, ul. 10 Lutego 16 wej.B

Dane kontaktowe:

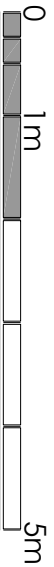
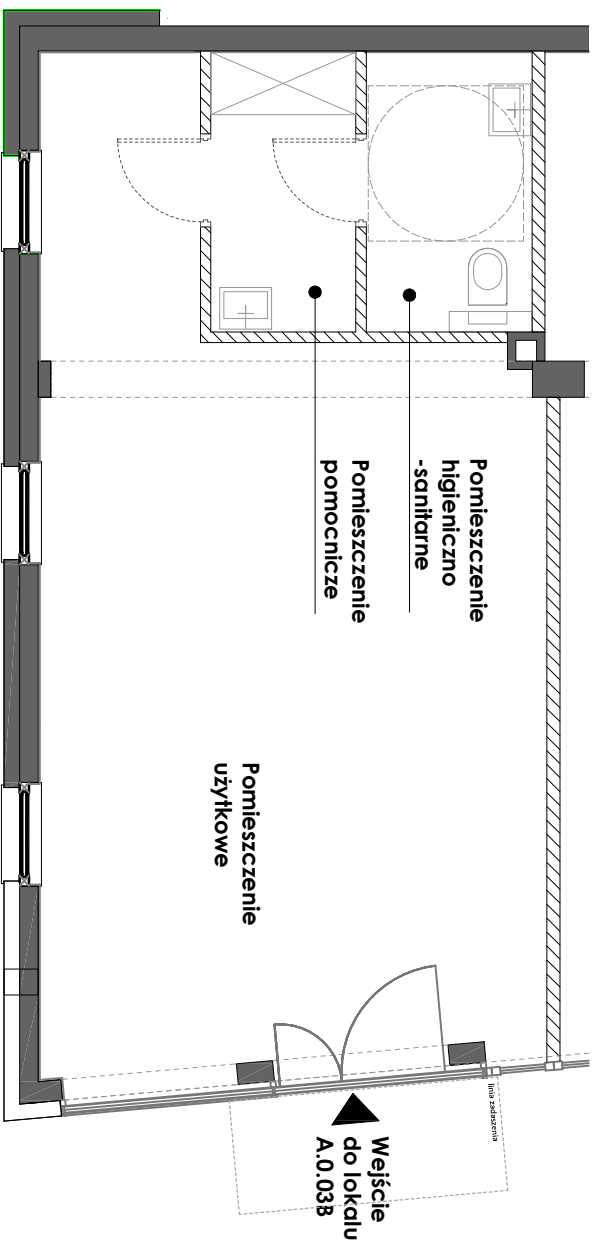
tel. +48 572 36 12 13
sprzedaz@willbud.pl
www.willbud.pl



WILLBUD

DEVELOPER:

Osiedle Janowo Park II Sp. z o.o. 81-364 Gdynia ul. 10 lutego 16
KRS 0000882665 NIP 5862364748 REGON 388133950



przykładowa aranżacja lokalu

