

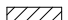
przykładowa aranżacja lokalu

OSIEDLE JANOWO PARK II

Rumia, ul. Błóń Janowskich

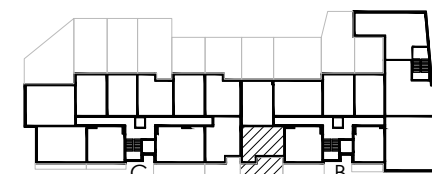
Klatka:	B
Lokal:	02
Kondygnacja:	parter
Pow. użytkowa:	44.66m²
Pow. ogródka:	ok. 33.6 m²

Powierzchnia lokali to powierzchnia użytkowa zgodnie z PN-ISO 9836:1997 określona w rozporządzeniu Ministra Transportu, Budownictwa i Gospodarki Morskiej z dnia 25.04.2012r. w sprawie szczegółowego zakresu i formy projektu budowlanego (Dz. U. z 2012r. poz 462).

 Ściany działowe nadające się do demontażu

UWAGI:

- Zabudowa meblarska i wszelkie wyposażenie lokalu nie stanowi przedmiotu umowy (linia przerywana).
- Załącznik graficzny jest przeznaczony do celów poglądowych.



schemat rzutu parteru

ID: OJP2/B/P0/02

Biuro sprzedaży:

 Rumia, ul. Dębogórska 132
 Gdynia, ul. Śląska 35/37

Dane kontaktowe:

 tel. +48 572 36 12 13
 sprzedaz@willbud.pl
 www.willbud.pl

WILLBUD
DEWELOPER:
Osiedle Janowo Park II Sp. z o.o 81-310 Gdynia ul. Śląska 35/37
 KRS 0000882665 NIP 5862364748 REGON 388133950