
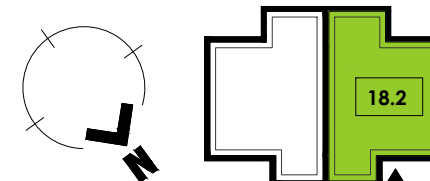
 Ścianki działowe nadające się do demontażu
 Inne ścianki nadające się do demontażu niebędące elementami lokalu; usytuowanie przykładowe; ścianki nie będą wykonane w ramach umowy deweloperskiej

OSIEDLE GDYNIA WICZLINO II

Gdynia, ul. Kormorana

Grand House Premium

Budynek:	GHP-18
Lokal:	18.2
Kondygnacja:	parter
Powierzchnia użytk.: Pow. sprzedaż.:	142,95 m² 164,44 m²
Pow. działki:	ok. 425 m²



ID: GWII/GHP/18.2

Powierzchnia lokali to pow. użytkowa zgodnie z PN-ISO 9836:1997 określona w rozporządzeniu Ministra Transportu, Budownictwa i Gospodarki Morskiej z dn. 25.04.2012r. w sprawie szczegółowego zakresu i formy projektu budowlanego (Dz. U. z 2012r. poz 462).

Przekreśleniem oznaczono przestrzenie wyłączone z korzystania oraz przeznaczone np. pod instalacje (np. kominy).

Biurow sprzedaży:
 ul. Śląska 35/37
 81-310 Gdynia
 ul. Kormorana 71
 81-577 Gdynia

Dane kontaktowe:
 tel. +48 572 36 12 13
 sprzedaz@willbud.pl
 www.willbud.pl



WILLBUD

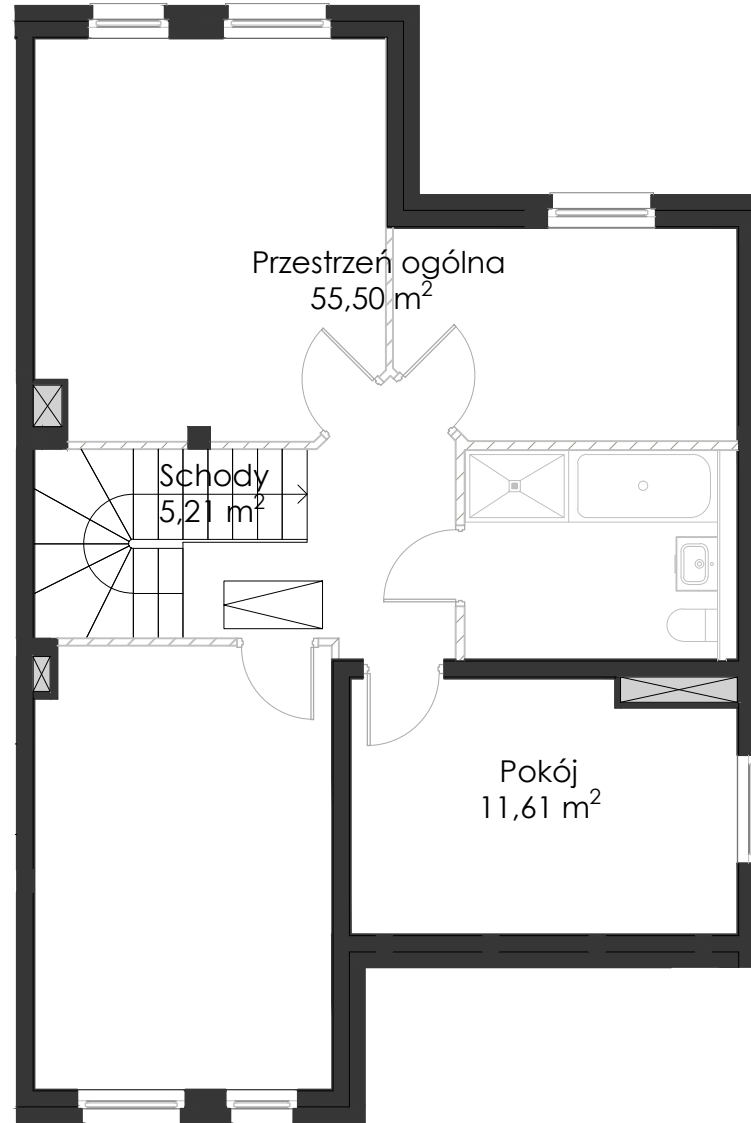
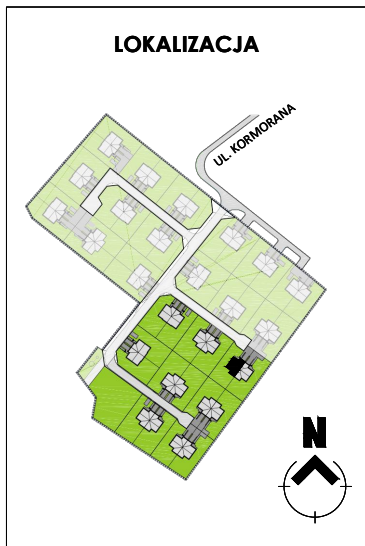
ZAŁĄCZNIK NR 1 - RZUT LOKALU
 PRZYKŁADOWA ARANŻACJA WNĘTRZA


OSIEDLE GDYNIA WICZLINO II

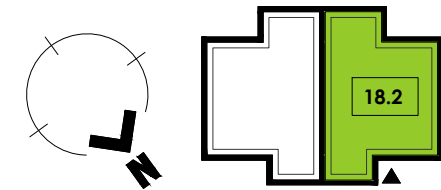
Gdynia, ul. Kormorana

Grand House Premium

Budynek:	GHP-18
Lokal:	18.2
Kondygnacja:	I piętro
Powierzchnia użytk.:	142,95 m²
Pow. sprzedaż.:	164,44 m²
Pow. działki:	ok. 425 m²



 Inne ścianki nadające się do demontażu niebędące elementami lokalu; usytuowanie przykładowe; ścianki nie będą wykonane w ramach umowy deweloperskiej

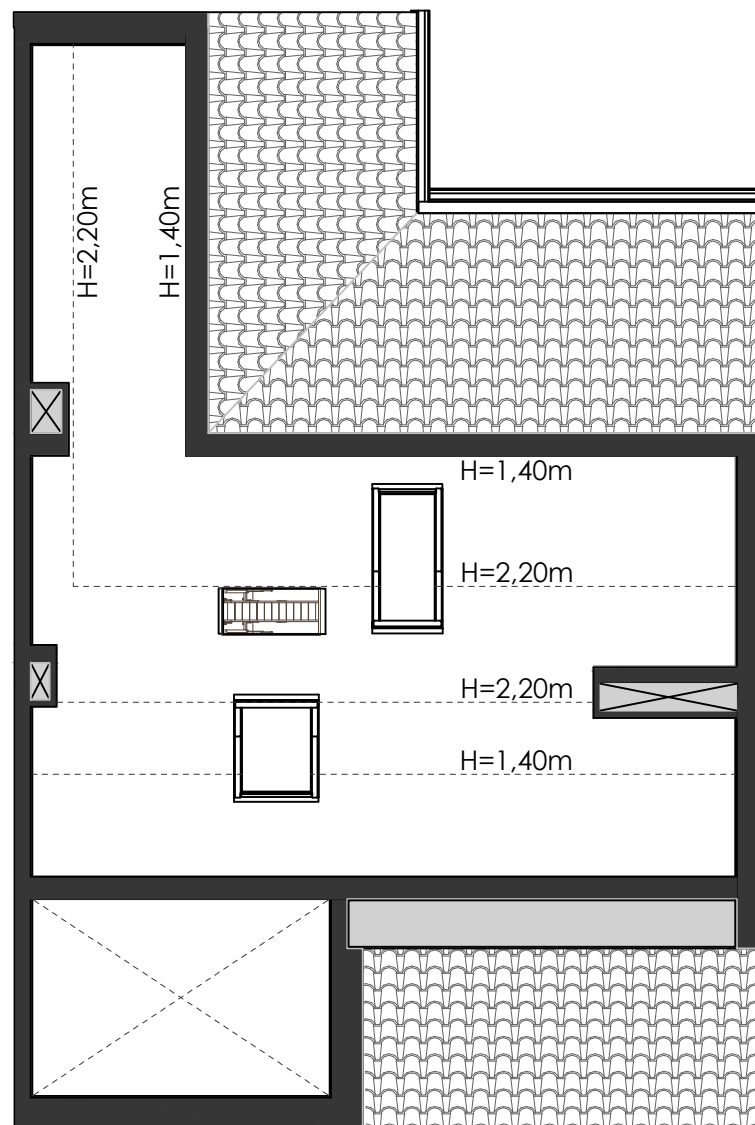
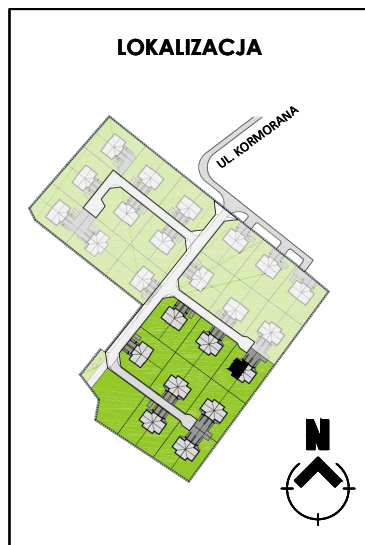


ID: GWII/GHP/18.2

Powierzchnia lokali to pow. użytkowa zgodnie z PN-ISO 9836:1997 określona w rozporządzeniu Ministra Transportu, Budownictwa i Gospodarki Morskiej z dn. 25.04.2012r. w sprawie szczegółowego zakresu i formy projektu budowlanego (Dz. U. z 2012r. poz 462).

Przekreśleniem oznaczono przestrzenie wyłączone z korzystania oraz przeznaczone np. pod instalacje (np. kominy).



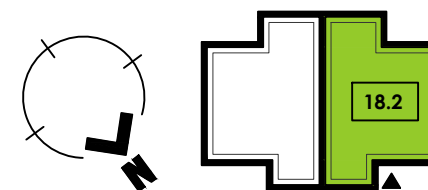


OSIEDLE GDYNIA WICZLINO II

Gdynia, ul. Kormorana

Grand House Premium

Budynek:	GHP-18
Lokal:	18.2
Kondygnacja	poddasze*
Powierzchnia użytk.:	142,95 m²
Pow. sprzedaż.:	164,44 m²
Pow. działki:	ok. 425 m²



ID: GWII/GHP/18.2

Powierzchnia lokali to pow. użytkowa zgodnie z PN-ISO 9836:1997 określona w rozporządzeniu Ministra Transportu, Budownictwa i Gospodarki Morskiej z dn. 25.04.2012r. w sprawie szczegółowego zakresu i formy projektu budowlanego (Dz. U. z 2012r. poz 462).

Przekreśleniem oznaczono przestrzenie wyłączone z korzystania oraz przeznaczone np. pod instalacje (np. kominy).

*poddasze nieużytkowe

Biuro sprzedaży:

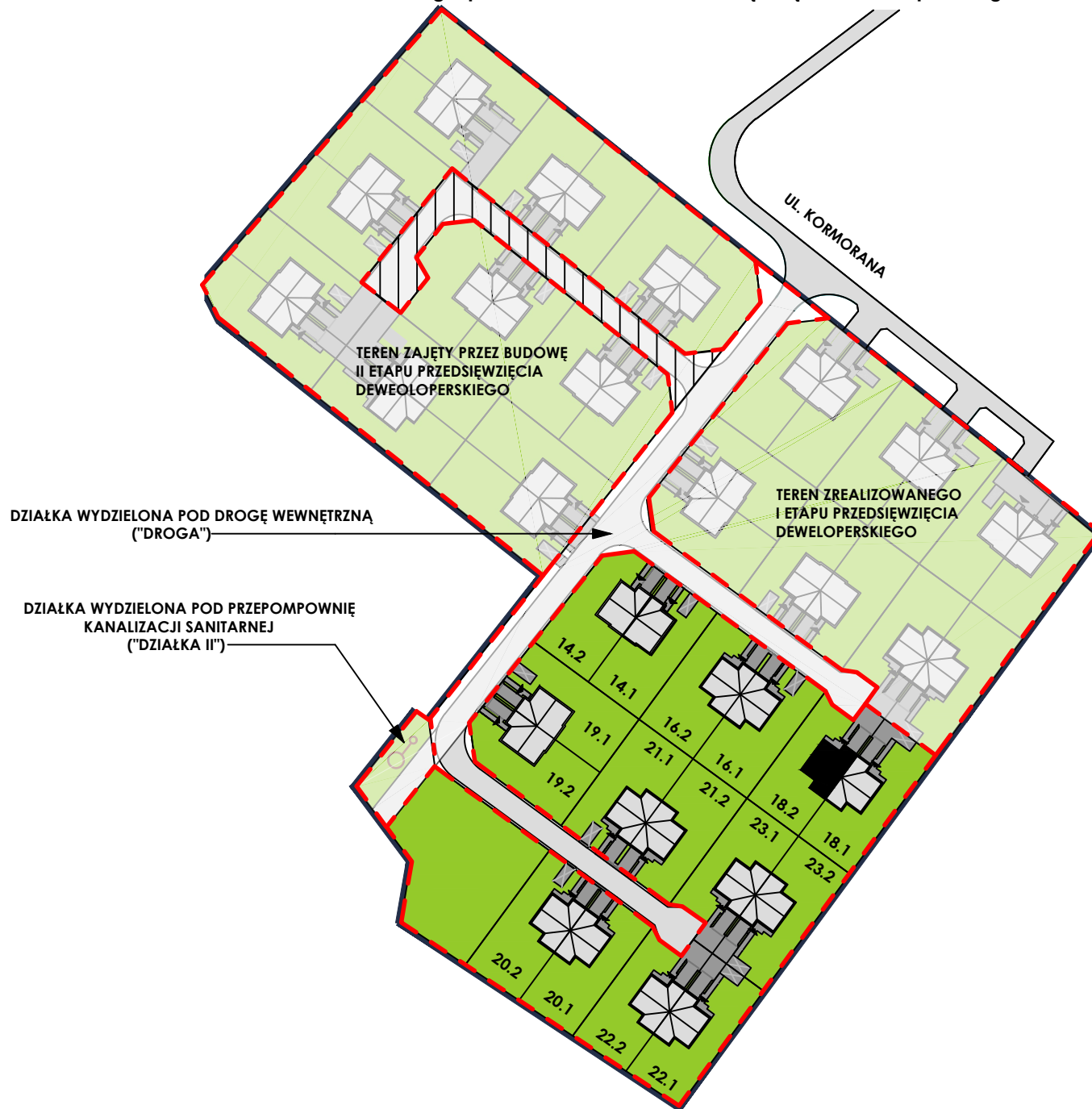
ul. Śląska 35/37
81-310 Gdynia
ul. Kormorana 71
81-577 Gdynia

Dane kontaktowe:

tel. +48 572 36 12 13
sprzedaz@willbud.pl
www.willbud.pl



WILLBUD




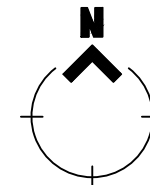
OSIEDLE GDYNIA WICZLINO II

Gdynia, ul. Kormorana

Plan Osiedla

Budynek:	GHP-18
Lokal:	18.2
Pow. działki:	ok. 425 m²

 działka wydzielona pod drogę wewnętrzną zajęta przez budowę kolejnych przedsięwzięć



ID: GWII/GHP/18.2

Powierzchnia lokali to pow. użytkowa zgodnie z PN-ISO 9836:1997 określona w rozporządzeniu Ministra Transportu, Budownictwa i Gospodarki Morskiej z dn. 25.04.2012 r. w sprawie szczegółowego zakresu i formy projektu budowlanego (Dz. U. z 2012r. poz 462).

Biura sprzedaży:

ul. Śląska 35/37
81-310 Gdynia
ul. Kormorana 71
81-577 Gdynia

Dane kontaktowe:

tel. +48 572 36 12 13
sprzedaz@willbud.pl
www.willbud.pl



WILLBUD