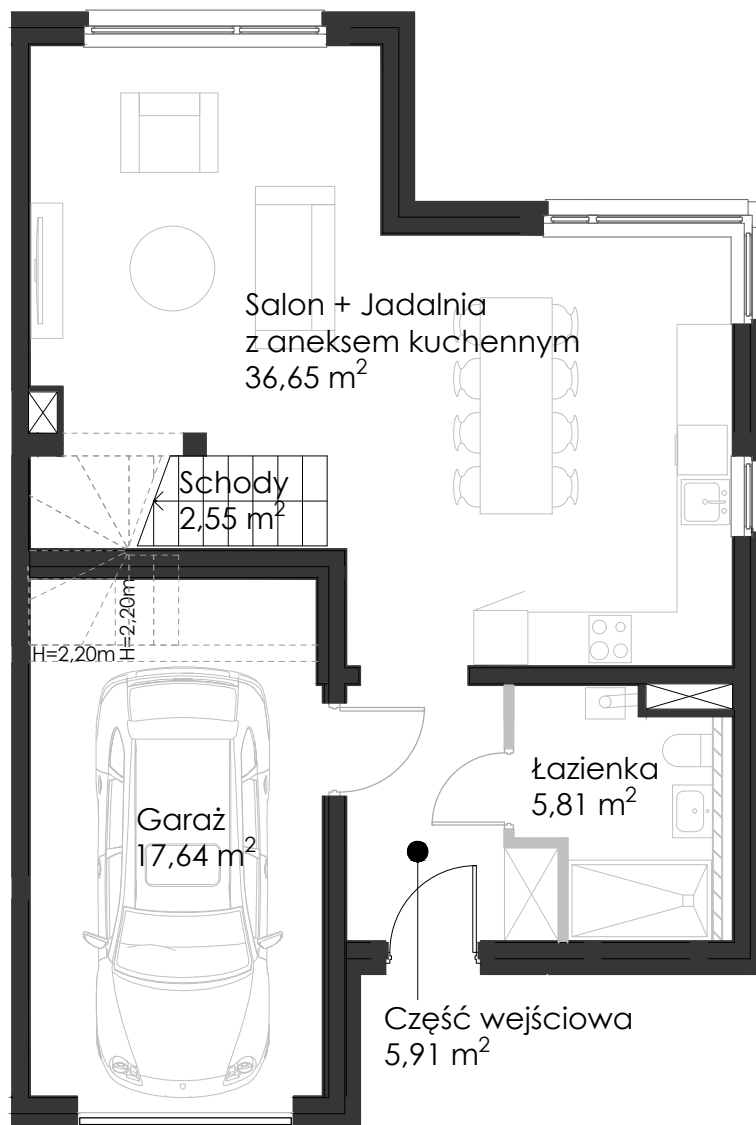
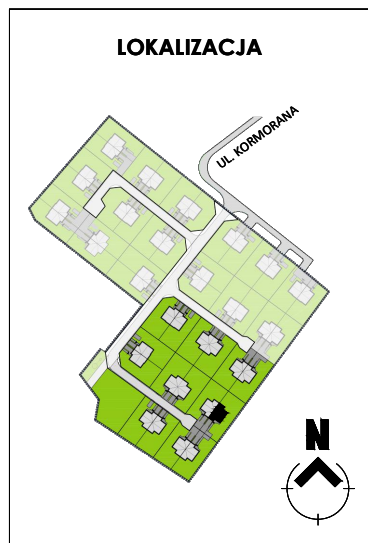


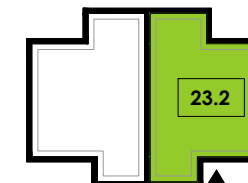
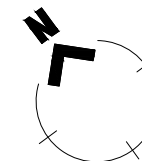


Grand House Premium

Budynek:	GHP-23
Lokal:	23.2
Kondygnacja:	parter
Powierzchnia użytk.: Pow. sprzedaż.:	138,00 m² 160,50 m²
Pow. działki:	ok. 463 m²



 Ścianki działowe nadające się do demontażu
 Inne ścianki nadające się do demontażu niebędące elementami lokalu; usytuowanie przykładowe; ścianki nie będą wykonane w ramach umowy deweloperskiej



ID: GWII/GHP/23.2

Powierzchnia lokali to pow. użytkowa zgodnie z PN-ISO 9836:1997 określona w rozporządzeniu Ministra Transportu, Budownictwa i Gospodarki Morskiej z dn. 25.04.2012r. w sprawie szczegółowego zakresu i formy projektu budowlanego (Dz. U. z 2012r. poz. 462).

Przekreśleniem oznaczono przestrzenie wyłączone z korzystania oraz przeznaczone np. pod instalacje (np. kominy).

Biura sprzedaży:

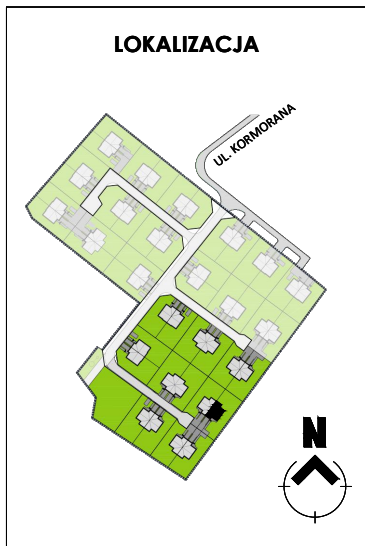
ul. Śląska 35/37
 81-310 Gdynia
 ul. Dębogórska 132
 84-230 Rumia


Dane kontaktowe:

tel. +48 572 36 12 13
 sprzedaz@willbud.pl
 www.willbud.pl



ZAŁĄCZNIK NR 1 - RZUT LOKALU
 PRZYKŁADOWA ARANŻACJA WNĘTRZA



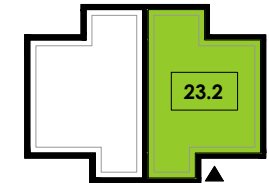
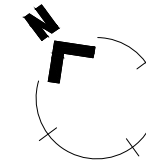
 Inne ścianki nadające się do demontażu niebędące elementami lokalu; usytuowanie przykładowe; ścianki nie będą wykonane w ramach umowy deweloperskiej

OSIEDLE GDYNIA WICZLINO II

Gdynia, ul. Kormorana

Grand House Premium

Budynek:	GHP-23
Lokal:	23.2
Kondygnacja:	I piętro
Powierzchnia użytk.:	138,00 m²
Pow. sprzedaż.:	160,50 m²
Pow. działki:	ok. 463 m²



ID: GWII/GHP/23.2

Powierzchnia lokali to pow. użytkowa zgodnie z PN-ISO 9836:1997 określona w rozporządzeniu Ministra Transportu, Budownictwa i Gospodarki Morskiej z dn. 25.04.2012r. w sprawie szczegółowego zakresu i formy projektu budowlanego (Dz. U. z 2012r. poz 462).

Przekreśleniem oznaczono przestrzenie wyłączone z korzystania oraz przeznaczone np. pod instalacje (np. kominy).

Biuro sprzedaży:

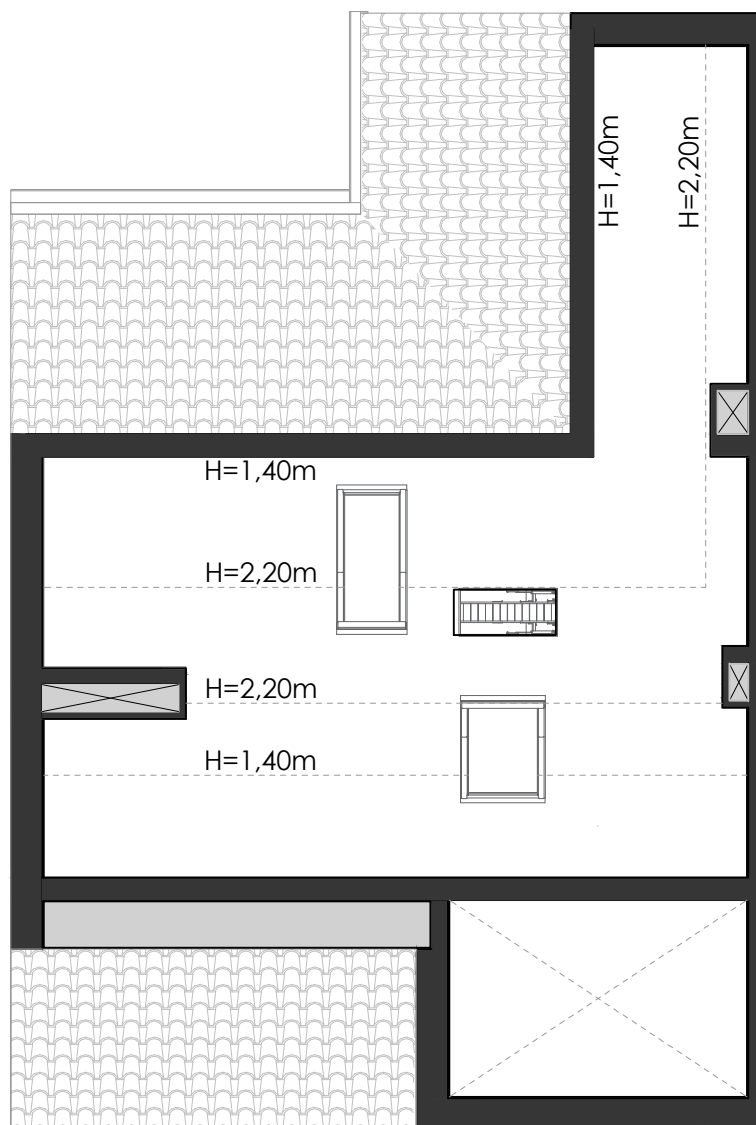
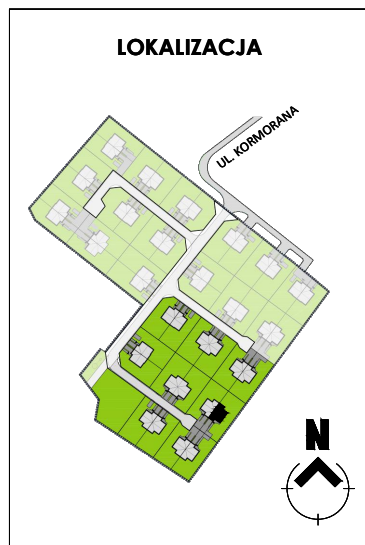
ul. Śląska 35/37
 81-310 Gdynia
 ul. Dębogórska 132
 84-230 Rumia

Dane kontaktowe:

tel. +48 572 36 12 13
 sprzedaz@willbud.pl
 www.willbud.pl



WILLBUD

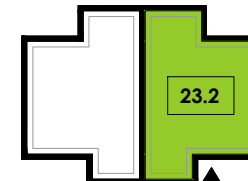
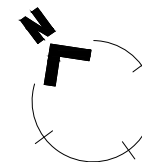


OSIEDLE GDYNIA WICZLINO II

Gdynia, ul. Kormorana

Grand House Premium

Budynek:	GHP-23
Lokal:	23.2
Kondygnacja:	poddasze*
Powierzchnia użytk.: Pow. sprzedaż.:	138,00 m² 160,50 m²
Pow. działki:	ok. 463 m²



ID: GWII/GHP/23.2

Powierzchnia lokali to pow. użytkowa zgodnie z PN-ISO 9836:1997 określona w rozporządzeniu Ministra Transportu, Budownictwa i Gospodarki Morskiej z dn. 25.04.2012r. w sprawie szczegółowego zakresu i formy projektu budowlanego (Dz. U. z 2012r. poz 462).

Przekreśleniem oznaczono przestrzenie wyłączone z korzystania oraz przeznaczone np. pod instalacje (np. kominy).

*poddasze nieużytkowe

Biura sprzedaży:

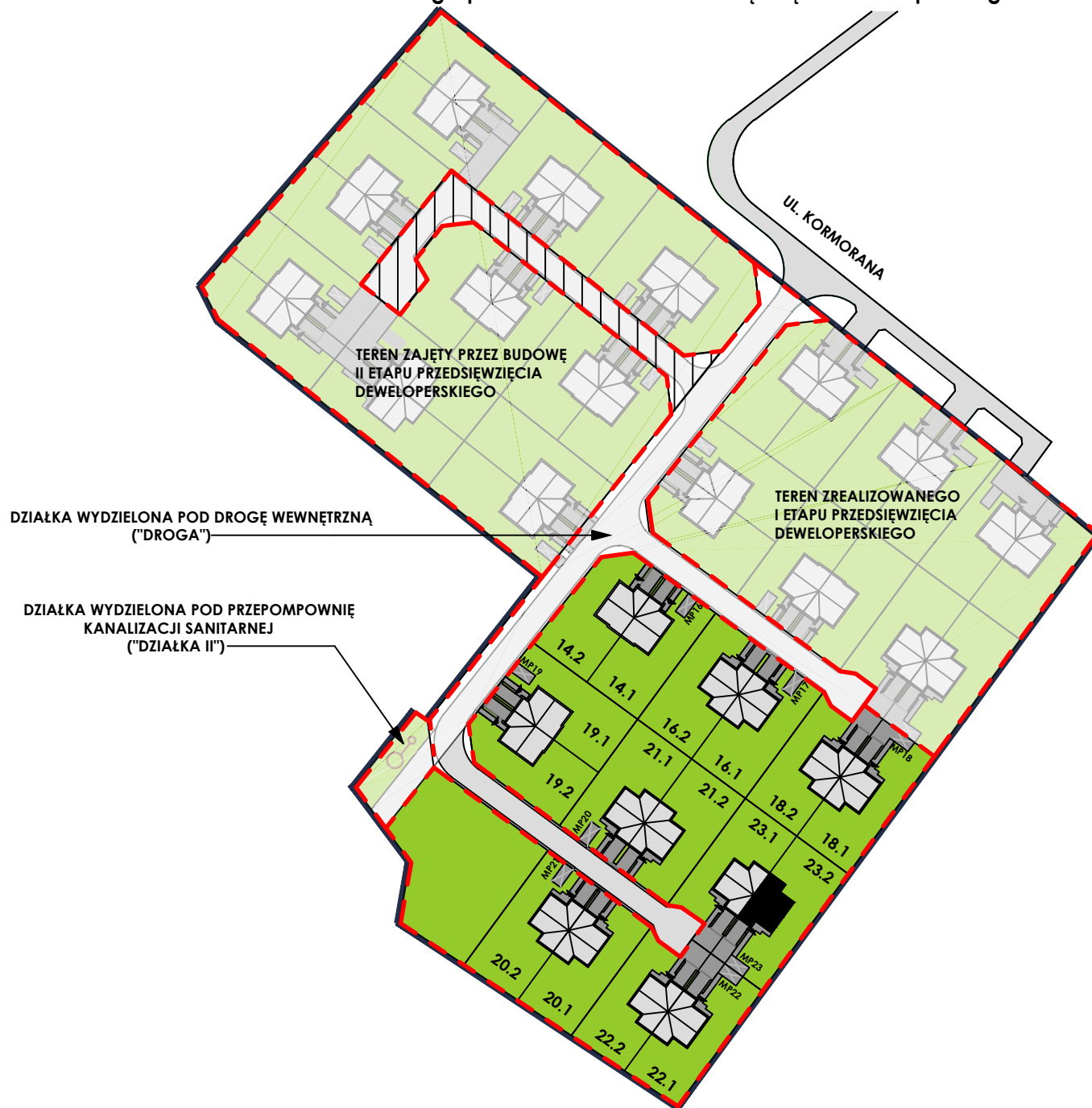
ul. Śląska 35/37
81-310 Gdynia
ul. Dębogórska 132
84-230 Rumia

Dane kontaktowe:

tel. +48 572 36 12 13
sprzedaz@willbud.pl
www.willbud.pl



WILLBUD




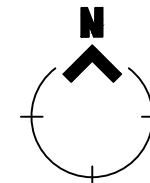
OSIEDLE GDYNIA WICZLINO II

Gdynia, ul. Kormorana

Plan Osiedla

Budynek:	GHP-23
Lokal:	23.2
Pow. działki:	ok. 463 m²

 działka wydzielona pod drogę wewnętrzną
zajęta przez budowę kolejnych
przedsięwzięć



ID: GWII/GHP/23.2

Powierzchnia lokali to pow. użytkowa zgodnie z PN-ISO 9836:1997 określona w rozporządzeniu Ministra Transportu, Budownictwa i Gospodarki Morskiej z dn. 25.04.2012 r. w sprawie szczegółowego zakresu i formy projektu budowlanego (Dz. U. z 2012r. poz 462).

Biura sprzedaży:
ul. Śląska 35/37
81-310 Gdynia
ul. Dębogórska 132
84-230 Rumia

Dane kontaktowe:
tel. +48 572 36 12 13
sprzedaz@willbud.pl
www.willbud.pl



WILLBUD