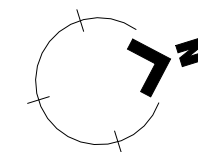


Przykładowa aranżacja lokalu




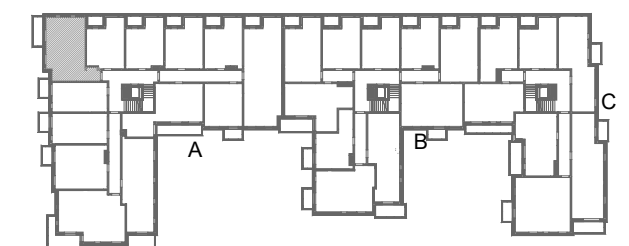
| | |
|-------------------|-------------------------------|
| Klatka: | A |
| Lokal: | 13 |
| Kondygnacja: | I piętro |
| Pow. sprzedażowa: | 44,74 m² |
| Pow. użytkowa: | 43,71 m² |
| Pow. balkonu: | ok. 5,07 m² |

Pomiar powierzchni użytkowej Lokalu dokonywany jest według Polskiej Normy PN-ISO 9836:2022-07 z uwzględnieniem treści Rozporządzenia Ministra Rozwoju z dnia 11 września 2020 r. w sprawie szczegółowego zakresu i formy projektu budowlanego. Powierzchnia sprzedażowa Lokalu obejmuje jego powierzchnię użytkową oraz powierzchnie zajmowane przez ściany wewnętrzne nienośne.

UWAGI:

1. Drzwi wewnętrzne nie stanowią przedmiotu umowy.
2. Załącznik graficzny jest przeznaczony do celów poglądowych.
3. Zabudowa meblarska i wszelkie elementy wyposażenia lokalu nie stanowią przedmiotu umowy.

 Ściany działowe nadające się do demontażu.

Rzut kondygnacji z zaznaczeniem Lokalu oraz jego położeniem

ID: OJP3/A/P1/13
Biura sprzedaży:

Rumia, ul. Błóń Janowskich 23
Puck, ul. Wejherowska 43
Gdynia, ul. 10 Lutego 16, wej. B

Dane kontaktowe:

tel. +48 572 36 12 13
sprzedaz@willbud.pl
www.willbud.pl



DEVELOPER:
WILLBUD M. WILLA S.K.A. 81-364 Gdynia ul. 10 Lutego 16
KRS 0001024217 NIP 5862327977 REGON 369506340