

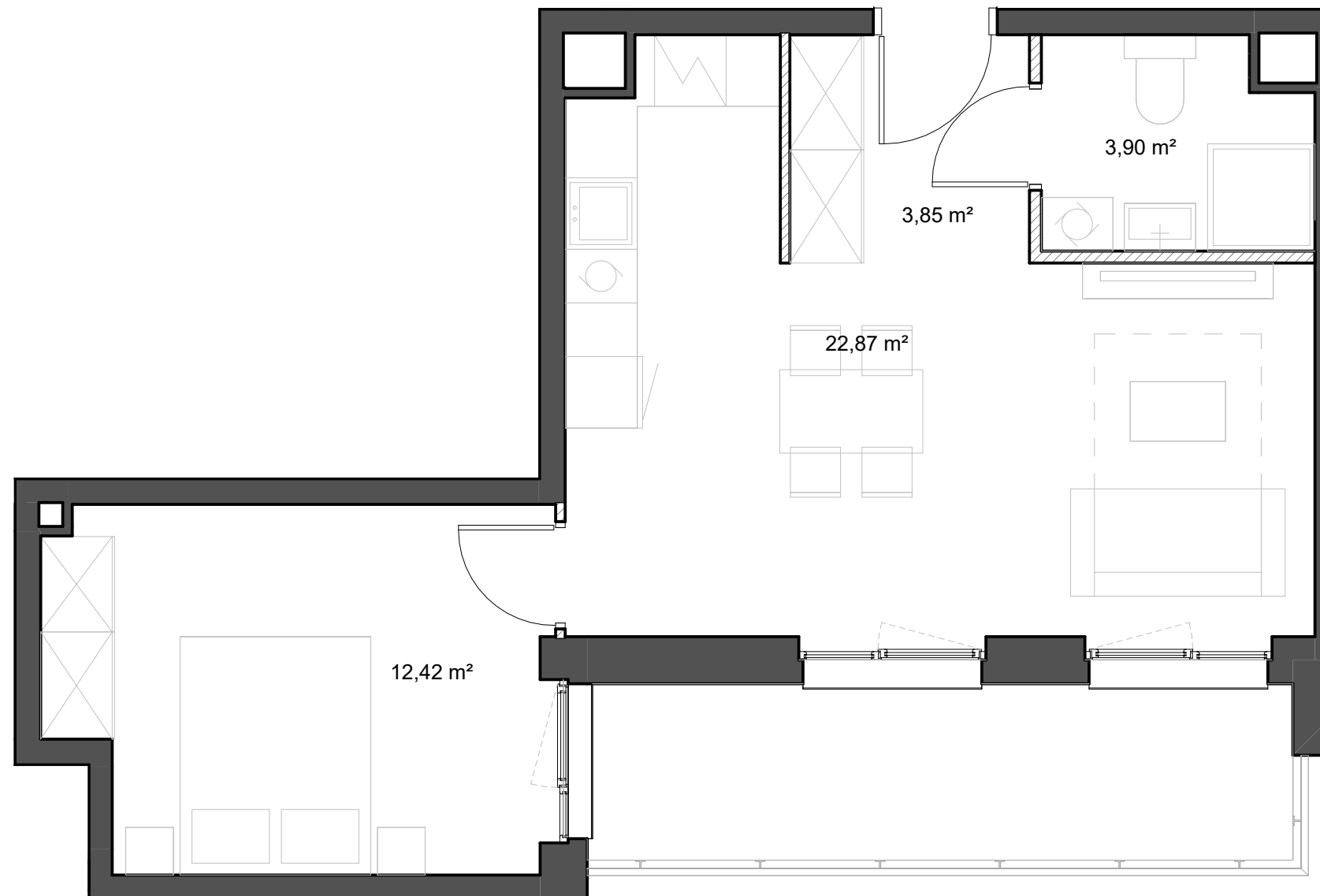
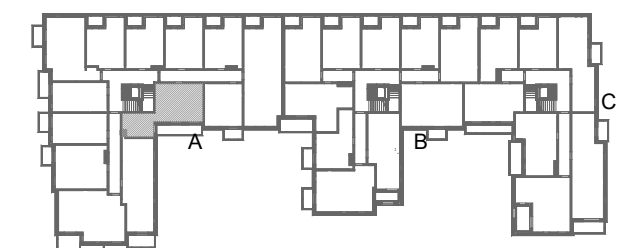
|                   |                               |
|-------------------|-------------------------------|
| Klatka:           | <b>A</b>                      |
| Lokal:            | <b>33</b>                     |
| Kondygnacja:      | <b>II piętro</b>              |
| Pow. sprzedażowa: | <b>43,70 m<sup>2</sup></b>    |
| Pow. użytkowa:    | <b>43,03 m<sup>2</sup></b>    |
| Pow. balkonu:     | <b>ok. 8,76 m<sup>2</sup></b> |

Pomiar powierzchni użytkowej Lokalu dokonywany jest według Polskiej Normy PN-ISO 9836:2022-07 z uwzględnieniem treści Rozporządzenia Ministra Rozwoju z dnia 11 września 2020 r. w sprawie szczegółowego zakresu i formy projektu budowlanego. Powierzchnia sprzedażowa Lokalu obejmuje jego powierzchnię użytkową oraz powierzchnie zajmowane przez ściany wewnętrzne nienośne.

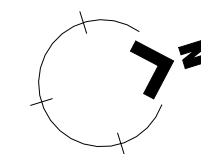
**UWAGI:**

1. Drzwi wewnętrzne nie stanowią przedmiotu umowy.
2. Załącznik graficzny jest przeznaczony do celów poglądowych.
3. Zabudowa meblarska i wszelkie elementy wyposażenia lokalu nie stanowią przedmiotu umowy.

 Ściany działowe nadające się do demontażu.

**Rzut kondygnacji z zaznaczeniem Lokalu  
oraz jego położeniem**


Przykładowa aranżacja lokalu


**ID: OJP3/A/P2/33**
**Biura sprzedaży:**

Rumia, ul. Błóń Janowskich 23  
Puck, ul. Wejherowska 43  
Gdynia, ul. 10 Lutego 16, wej. B

**Dane kontaktowe:**

tel. +48 572 36 12 13  
sprzedaz@willbud.pl  
www.willbud.pl



DEVELOPER:  
**WILLBUD M. WILLA S.K.A.** 81-364 Gdynia ul. 10 Lutego 16  
KRS 0001024217 NIP 5862327977 REGON 369506340