

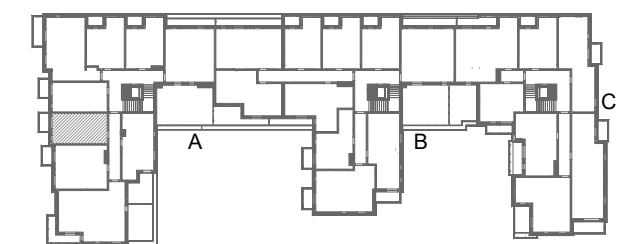
Klatka:	<b>A</b>
Lokal:	<b>46</b>
Kondygnacja:	<b>III piętro</b>
Pow. sprzedażowa:	<b>28,52 m<sup>2</sup></b>
Pow. użytkowa:	<b>28,12 m<sup>2</sup></b>
Pow. balkonu:	<b>ok. 3,12 m<sup>2</sup></b>

Pomiar powierzchni użytkowej Lokalu dokonywany jest według Polskiej Normy PN-ISO 9836:2022-07 z uwzględnieniem treści Rozporządzenia Ministra Rozwoju z dnia 11 września 2020 r. w sprawie szczegółowego zakresu i formy projektu budowlanego. Powierzchnia sprzedażowa Lokalu obejmuje jego powierzchnię użytkową oraz powierzchnie zajmowane przez ściany wewnętrzne nienośne.

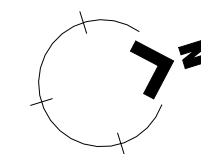
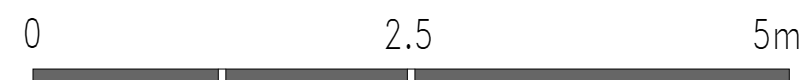
**UWAGI:**

1. Drzwi wewnętrzne nie stanowią przedmiotu umowy.
2. Załącznik graficzny jest przeznaczony do celów poglądowych.
3. Zabudowa meblarska i wszelkie elementy wyposażenia lokalu nie stanowią przedmiotu umowy.

 Ściany działowe nadające się do demontażu.

**Rzut kondygnacji z zaznaczeniem Lokalu  
 oraz jego położeniem**


Przykładowa aranżacja lokalu


**ID: OJP3/A/P3/46**
**Biura sprzedaży:**

Rumia, ul. Błóń Janowskich 23  
 Puck, ul. Wejherowska 43  
 Gdynia, ul. 10 Lutego 16, wej. B

**Dane kontaktowe:**

tel. +48 572 36 12 13  
 sprzedaz@willbud.pl  
 www.willbud.pl



DEVELOPER:  
**WILLBUD M. WILLA S.K.A.** 81-364 Gdynia ul. 10 Lutego 16  
 KRS 0001024217 NIP 5862327977 REGON 369506340