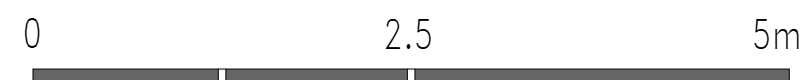
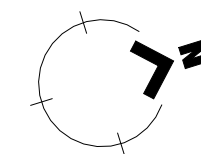

 25,23 m²

 3,67 m²



Przykładowa aranżacja lokalu


Klatka:	B
Lokal:	13
Kondygnacja:	I piętro
Pow. sprzedażowa:	29,61 m²
Pow. użytkowa:	28,90 m²
Pow. balkonu:	ok. 3,00 m²

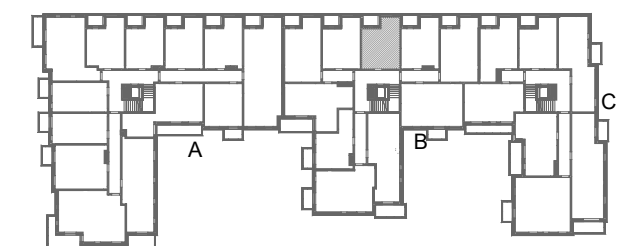
Pomiar powierzchni użytkowej Lokalu dokonywany jest według Polskiej Normy PN-ISO 9836:2022-07 z uwzględnieniem treści Rozporządzenia Ministra Rozwoju z dnia 11 września 2020 r. w sprawie szczegółowego zakresu i formy projektu budowlanego. Powierzchnia sprzedażowa Lokalu obejmuje jego powierzchnię użytkową oraz powierzchnie zajmowane przez ściany wewnętrzne nienośne.

UWAGI:

1. Drzwi wewnętrzne nie stanowią przedmiotu umowy.
2. Załącznik graficzny jest przeznaczony do celów poglądowych.
3. Zabudowa meblarska i wszelkie elementy wyposażenia lokalu nie stanowią przedmiotu umowy.

 Ściany działowe nadające się do demontażu.

 Ściany działowe o wys. 1,2 m nadające się do demontażu.

**Rzut kondygnacji z zaznaczeniem Lokalu
oraz jego położeniem**

ID: OJP3/B/P1/13
Biura sprzedaży:

Rumia, ul. Błóń Janowskich 23
Puck, ul. Wejherowska 43
Gdynia, ul. 10 lutego 16, wej. B

Dane kontaktowe:

tel. +48 572 36 12 13
sprzedaz@willbud.pl
www.willbud.pl



DEVELOPER:
WILLBUD M. WILLA S.K.A. 81-310 Gdynia ul. Śląska 35/37
KRS 0001024217 NIP 5862327977 REGON 369506340