

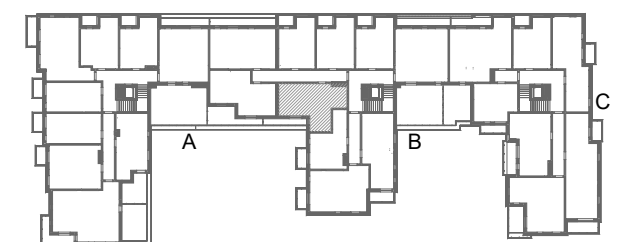
Klatka:	<b>B</b>
Lokal:	<b>39</b>
Kondygnacja:	<b>III piętro</b>
Pow. sprzedażowa:	<b>40,78 m<sup>2</sup></b>
Pow. użytkowa:	<b>40,03 m<sup>2</sup></b>
Pow. tarasu:	<b>ok. 4,82 m<sup>2</sup></b>

Pomiar powierzchni użytkowej Lokalu dokonywany jest według Polskiej Normy PN-ISO 9836:2022-07 z uwzględnieniem treści Rozporządzenia Ministra Rozwoju z dnia 11 września 2020 r. w sprawie szczegółowego zakresu i formy projektu budowlanego. Powierzchnia sprzedażowa Lokalu obejmuje jego powierzchnię użytkową oraz powierzchnie zajmowane przez ściany wewnętrzne nienośne.

**UWAGI:**

1. Drzwi wewnętrzne nie stanowią przedmiotu umowy.
2. Załącznik graficzny jest przeznaczony do celów poglądowych.
3. Zabudowa meblarska i wszelkie elementy wyposażenia lokalu nie stanowią przedmiotu umowy.

 Ściany działowe nadające się do demontażu.

**Rzut kondygnacji z zaznaczeniem Lokalu  
 oraz jego położeniem**

**ID: OJP3/B/P3/39**
**Biura sprzedaży:**

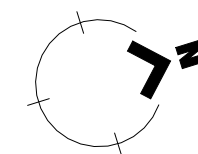
Rumia, ul. Błóń Janowskich 23  
 Puck, ul. Wejherowska 43  
 Gdynia, ul. 10 lutego 16, wej. B

**Dane kontaktowe:**

tel. +48 572 36 12 13  
 sprzedaz@willbud.pl  
 www.willbud.pl



DEVELOPER:  
**WILLBUD M. WILLA S.K.A.** 81-310 Gdynia ul. Śląska 35/37  
 KRS 0001024217 NIP 5862327977 REGON 369506340



Przykładowa aranżacja lokalu

