

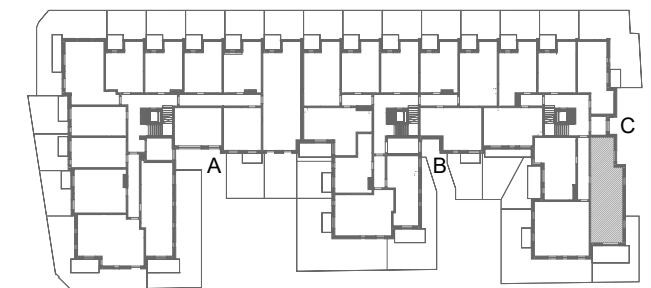
Klatka:	C
Lokal:	05
Kondygnacja:	parter
Pow. sprzedażowa:	53,30 m²
Pow. użytkowa:	52,06 m²
Pow. ogródka: (w tym pow. tarasu):	ok. 36,96 m² ok. 11,17 m²

Pomiar powierzchni użytkowej Lokalu dokonywany jest według Polskiej Normy PN-ISO 9836:2022-07 z uwzględnieniem treści Rozporządzenia Ministra Rozwoju z dnia 11 września 2020 r. w sprawie szczegółowego zakresu i formy projektu budowlanego. Powierzchnia sprzedażowa Lokalu obejmuje jego powierzchnię użytkową oraz powierzchnie zajmowane przez ściany wewnętrzne nienośne.

UWAGI:

1. Drzwi wewnętrzne nie stanowią przedmiotu umowy.
2. Załącznik graficzny jest przeznaczony do celów poglądowych.
3. Zabudowa meblarska i wszelkie elementy wyposażenia lokalu nie stanowią przedmiotu umowy.

 Ściany działowe nadające się do demontażu.

**Rzut kondygnacji z zaznaczeniem Lokalu
 oraz jego położeniem**

ID: OJP3/C/P0/05
Biura sprzedaży:

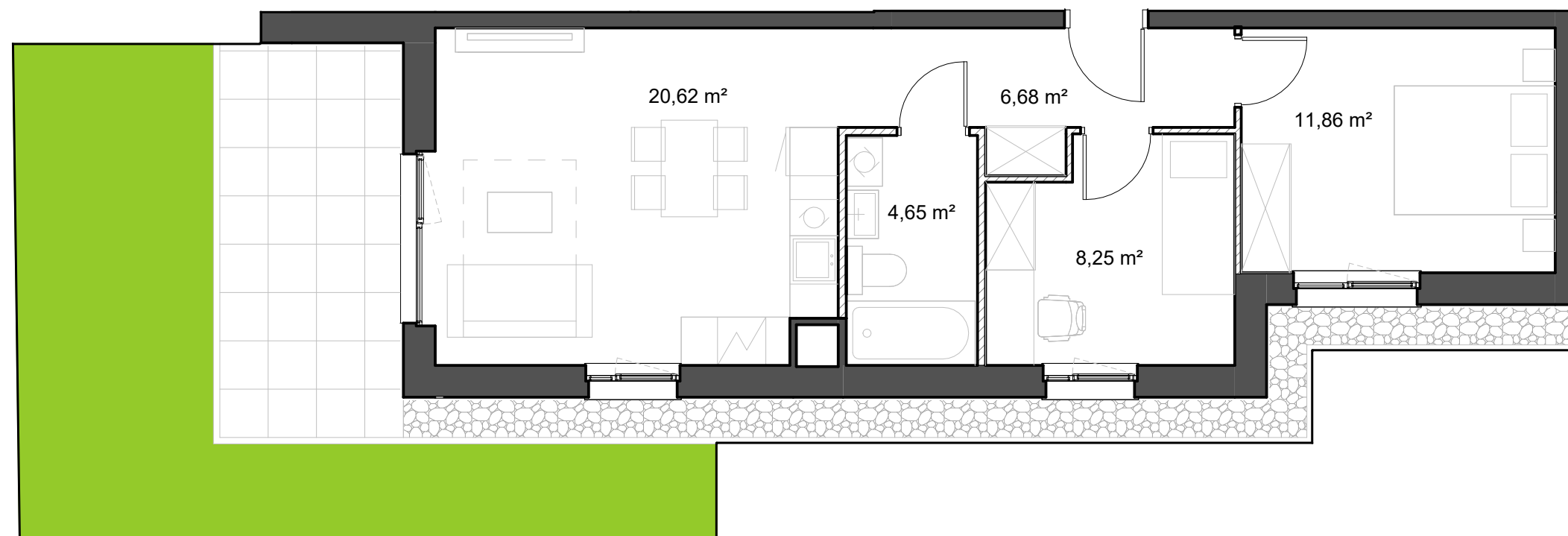
Rumia, ul. Błóń Janowskich 23
 Puck, ul. Wejherowska 43
 Gdynia, ul. 10 lutego 16, wej. B

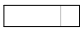


Dane kontaktowe:

tel. +48 572 36 12 13
 sprzedaz@willbud.pl
 www.willbud.pl



DEWELOPER:
WILLBUD M. WILLA S.K.A. 81-310 Gdynia ul. Śląska 35/37
 KRS 0001024217 NIP 5862327977 REGON 369506340



-  Płytki tarasowe
-  Trawnik
-  Opaska żwirowa

Przykładowa aranżacja lokalu

