



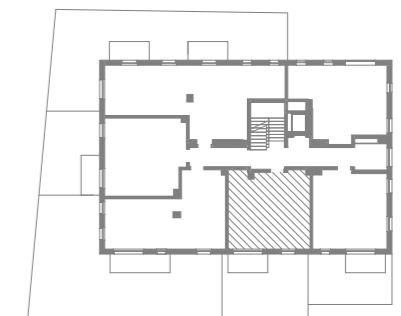
Budynek:	<b>A1</b>
Lokal:	<b>02</b>
Kondygnacja:	<b>parter</b>
Pow. sprzedażowa:	<b>39,68 m<sup>2</sup></b>
Pow. użytkowa:	<b>38,86 m<sup>2</sup></b>
Pow. ogródka:	<b>ok. 34,1 m<sup>2</sup></b>

Pomiar powierzchni użytkowej Lokalu dokonywany jest według Polskiej Normy PN-ISO 9836:2022-07 z uwzględnieniem treści Rozporządzenia Ministra Rozwoju z dnia 11 września 2020 r. w sprawie szczegółowego zakresu i formy projektu budowlanego. Powierzchnia sprzedażowa Lokalu obejmuje jego powierzchnię użytkową oraz powierzchnie zajmowane przez ściany wewnętrzne nienośne.

**UWAGI:**

1. Zabudowa meblarska i wszelkie wyposażenie lokalu nie stanowi przedmiotu umowy (linia przerywana).
2. Załącznik graficzny jest przeznaczony do celów poglądowych.

 Ściany działowe nadające się do demontażu

**Rzut kondygnacji z zaznaczeniem Lokalu oraz jego położeniem**

**ID: OP/A1/P0/02**
**Biura sprzedaży:**

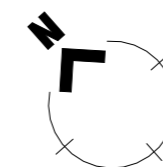
Puck, ul. Pogodna (róg z ul. Wejherowską)  
 Rumia, ul. Błóń Janowskich 23  
 Gdynia, ul. Śląska 35/37

**Dane kontaktowe:**

tel. +48 572 36 12 13  
 sprzedaz@willbud.pl  
 www.willbud.pl



DEWELOPER:  
**WILLBUD M. WILLA S.K.A.** 81-310 Gdynia ul. Śląska 35/37  
 KRS 0001024217 NIP 5862327977 REGON 369506340



Przykładowa aranżacja lokalu

